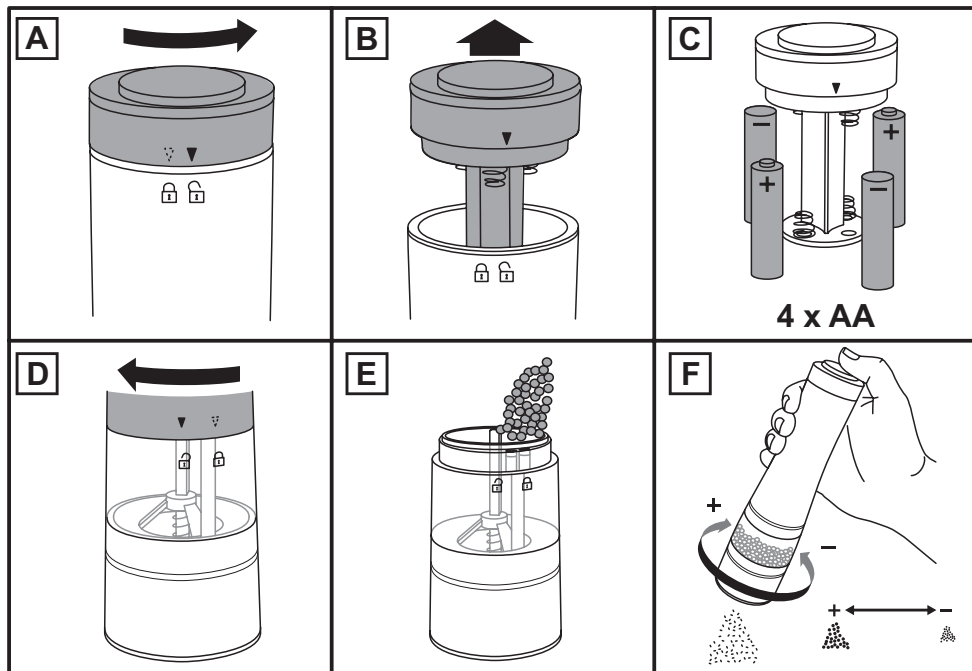




| | | | |
|--------------------------|----|------------------------|----|
| instructions | 2 | pokyny (Čeština) | 14 |
| Bedienungsanleitung | 3 | pokyny (Slovenčina) | 15 |
| mode d'emploi | 4 | instrukcja | 16 |
| instructies | 5 | upute | 17 |
| istruzioni per l'uso | 6 | navodila | 18 |
| instrucciones | 7 | οδηγίες | 19 |
| instruções | 8 | utasítások | 20 |
| brugsanvisning | 9 | talimatlar | 21 |
| bruksanvisning (Svenska) | 10 | instrucțiuni | 22 |
| bruksanvisning (Norsk) | 11 | инструкции (Български) | 23 |
| käyttöohjeet | 12 | تعليمات الاستخدام | 24 |
| инструкции (Русский) | 13 | | |



IMPORTANT SAFEGUARDS

Follow basic safety precautions, including:

This appliance can be used by persons with reduced physical, sensory or mental capabilities or lack of experience and knowledge if they have been supervised/instructed and understand the hazards involved.

Children shall not play with the appliance.

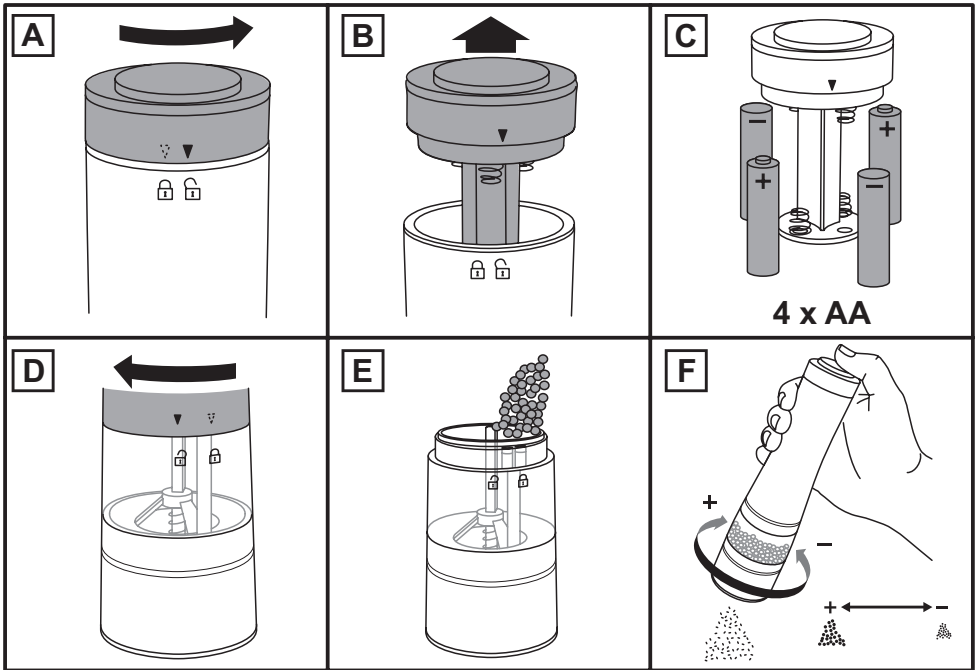
- Non-rechargeable batteries are not to be recharged.
- Rechargeable batteries are to be removed from the appliance before being charged.
- Different types of batteries or new and used batteries are not to be mixed.
- Batteries are to be inserted with the correct polarity.
- Exhausted batteries are to be removed from the appliance and safely disposed of.
- If the appliance is to be stored unused for a long period, the batteries should be removed.
- The supply terminals are not to be short circuited.

- Move ▼ from to .
- Remove the battery holder.
- Fit 4 x AA batteries. We recommend that you use VARTA® batteries. Replace the battery holder. Move ▼ from to .
- Move ▼ from to .
- Remove the holder. Fill with salt or peppercorns. Replace the holder. Move ▼ from to .
- Twist the bottom to adjust the grind: - fine + coarse. Press the button to grind, release to stop.



ENVIRONMENTAL PROTECTION

To avoid environmental and health problems due to hazardous substances in electrical and electronic goods, appliances marked with this symbol mustn't be disposed of with unsorted municipal waste, but recovered, reused, or recycled.




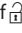


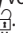



WICHTIGE SICHERHEITSVORKEHRUNGEN

Beachten Sie bitte folgende grundlegende Vorsichtsmaßnahmen:

Dieses Gerät ist für die Nutzung von Personen mit eingeschränkten physischen, sensorischen oder geistigen Fähigkeiten sowie von Personen, die über keine Erfahrung oder Kenntnisse in der Handhabung verfügen, geeignet, wenn ihnen die Handhabung erklärt wurde/sie dabei beaufsichtigt werden und ihnen die damit verbundenen Gefahren bewusst sind.

Kinder dürfen nicht mit dem Gerät spielen.

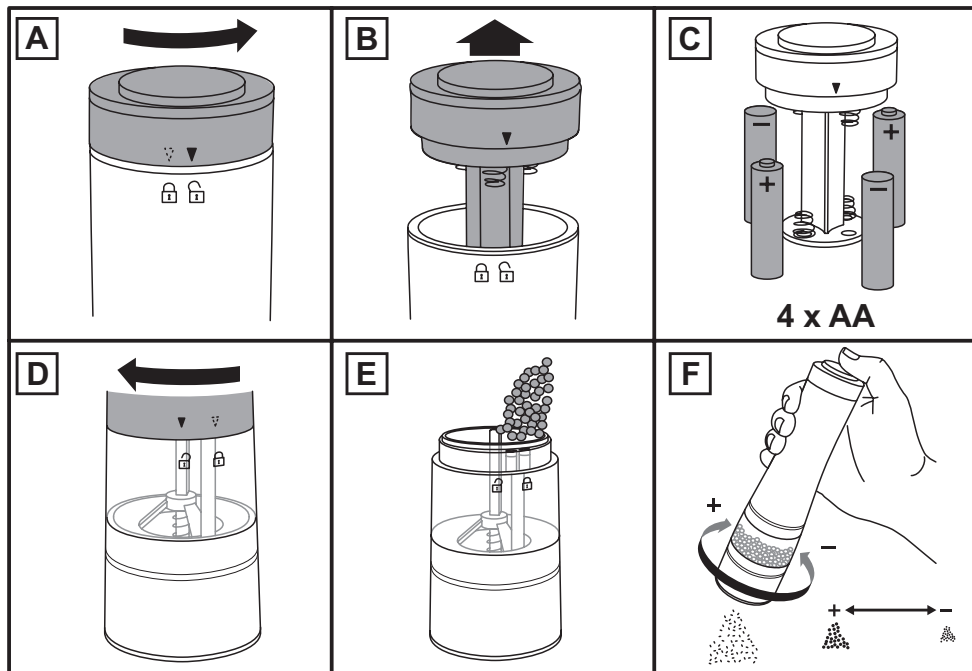
- Nicht-wiederaufladbare Batterien dürfen nicht wieder aufgeladen werden.
- Wiederaufladbare Batterien müssen vor dem Aufladen aus dem Gerät entfernt werden.
- Verwenden Sie verschiedene Arten von Batterien oder neue und gebrauchte Batterien nicht zusammen.
- Die Batterien müssen entsprechend den Polaritätsangaben eingelegt werden.
- Leere Batterien müssen aus dem Gerät entfernt und ordnungsgemäß entsorgt werden.
- Wird das Gerät über einen längeren Zeitraum nicht benutzt, sollten die Batterien entnommen werden.
- Die Anschlusskontakte dürfen nicht kurzgeschlossen werden.

- Stellen Sie das Symbol ▼ von  auf .
- Nehmen Sie das Batteriefach ab.
- Legen Sie 4 AA Batterien ein. Wir empfehlen die Verwendung von VARTA® Batterien. Setzen Sie das Batteriefach wieder ein. Stellen Sie das Symbol ▼ von  auf .
- Stellen Sie das Symbol ▼ von  auf .
- Nehmen Sie die Halterung ab. Befüllen Sie die Mühle mit Salz oder Pfefferkörnern. Setzen Sie die Halterung wieder auf. Stellen Sie das Symbol ▼ von  auf .
- Drehen Sie den unteren Teil der Mühle, um die Mahlstärke einzustellen: -fein + grob. Halten Sie zum Mahlen die Taste oben an der Mühle gedrückt, lassen Sie sie los, wenn Sie fertig sind.



UMWELTSCHUTZ

Auf Grund der in elektrischen und elektronischen Geräten verwendeten umwelt- und gesundheitsschädigenden Stoffe dürfen Geräte, die mit diesem Symbol gekennzeichnet sind, nicht über den normalen Hausmüll entsorgt werden, sondern müssen wiederaufbereitet, wiederverwertet oder recycelt werden.



PRÉCAUTIONS IMPORTANTES

Suivez les précautions essentielles de sécurité, à savoir:

Cet appareil peut être utilisé par des personnes aux aptitudes physiques, sensorielles ou mentales réduites ou ne possédant pas l'expérience et les connaissances suffisantes, pour autant que ces personnes soient supervisées/aient reçu des instructions et soient conscientes des risques encourus.

Les enfants ne peuvent pas jouer avec l'appareil.

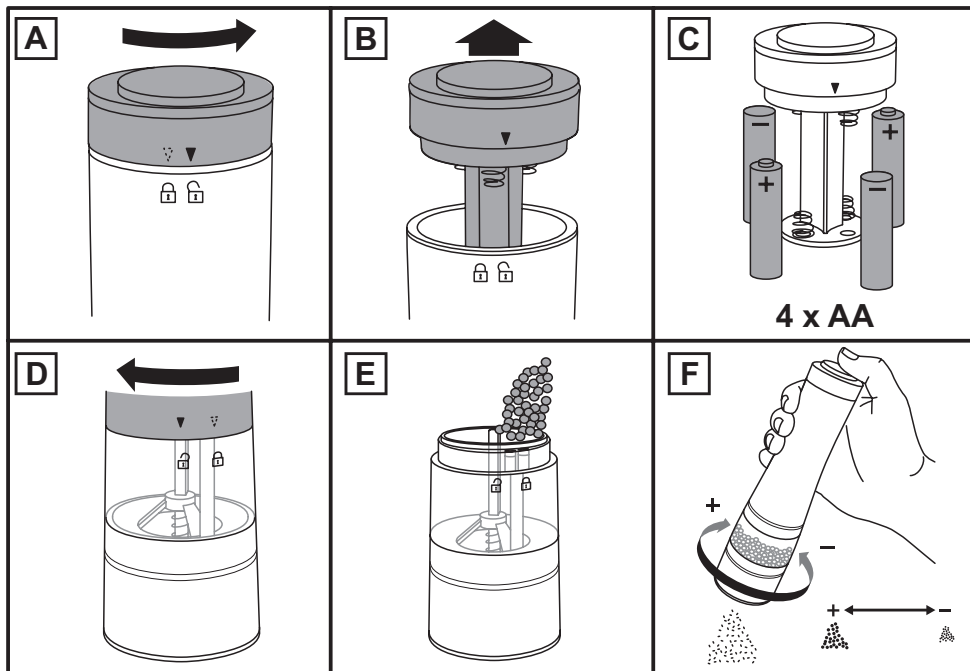
- Les piles non rechargeables ne doivent pas être rechargées.
- Les piles rechargeables doivent être retirées de l'appareil avant d'être chargées.
- Différents types de piles ou des piles neuves et usagées ne doivent pas être mélangés.
- Les piles doivent être insérées en respectant la polarité correcte.
- Les piles usées doivent être retirées de l'appareil et éliminées en toute sécurité.
- Si vous prévoyez de ne pas utiliser l'appareil pendant une période prolongée, les piles doivent être retirées.
- Les bornes d'alimentation ne doivent pas être court-circuitées.

- A. Faites passer le repère ▼ de la position ☐ à la position ☑.
- B. Retirez le support de la batterie.
- C. Insérez 4 piles AA. Nous vous recommandons d'utiliser des piles VARTA®. Remettez le support de la batterie en place dans l'appareil. Faites passer le repère ▼ de la position ☐ à la position ☑.
- D. Faites passer le repère ▼ de la position ☐ à la position ☑.
- E. Retirez le support. Remplissez avec du sel ou des grains de poivre. Remettez le support en place. Faites passer le repère ▼ de la position ☐ à la position ☑.
- F. Faites pivoter la base pour ajuster la mouture : - fin + grossier. Appuyez sur le bouton situé sur le dessus pour faire fonctionner l'appareil, lâchez le bouton pour l'arrêter.



PROTECTION ENVIRONNEMENTALE

Afin d'éviter des problèmes environnementaux ou de santé occasionnés par les substances dangereuses contenues dans les appareils électriques et électroniques, les appareils présentant ce symbole ne peuvent pas être éliminés avec les déchets ménagers, mais doivent faire l'objet d'une récupération sélective en vue de leur réutilisation ou recyclage.



BELANGRIJKE VEILIGHEIDSMATREGELEN

Volg de gebruikelijke veiligheidsmaatregelen, zoals:

Dit apparaat kan onder toezicht worden gebruikt door personen met verminderde lichamelijke, zintuiglijke of geestelijke vermogens of die gebrek aan ervaring of kennis hebben als iemand hen heeft uitgelegd hoe het apparaat moet worden gebruikt en ze de gevaren begrijpen.

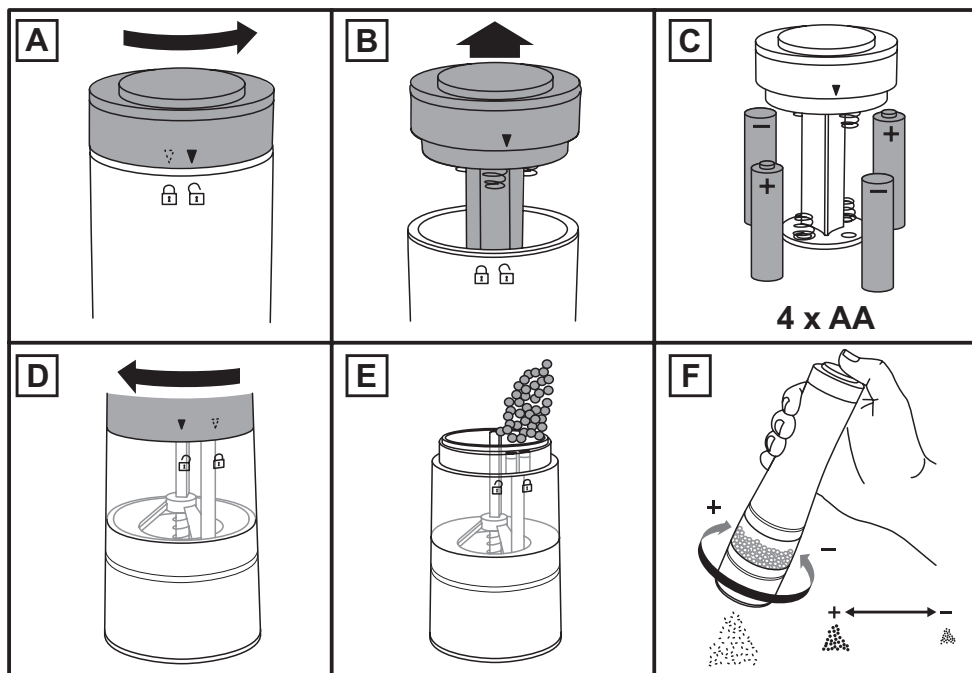
Kinderen mogen niet met het apparaat spelen.

- Niet-oplaadbare batterijen mogen niet worden opgeladen.
- Oplaadbare batterijen moeten uit het apparaat worden verwijderd voordat ze worden geladen.
- Nieuwe en oude of verschillende soorten batterijen mogen niet gemengd worden.
- Batterijen moeten met de juiste polariteit worden geplaatst.
- Lege batterijen moeten uit het apparaat verwijderd worden en worden weggegooid.
- Als het apparaat langere tijd ongebruikt wordt opgeborgen, moeten de batterijen verwijderd worden.
- De voedingscontacten mogen niet worden kortgesloten.

- Verplaats ▼ van naar .
- Verwijder de batterijhouder.
- Plaats 4 x AA batterijen. Wij raden het gebruik van VARTA®-batterijen aan. Plaats de batterijhouder weer in het apparaat. Verplaats ▼ van naar .
- Verplaats ▼ van naar .
- Verwijder de houder. Vul met zout of peperkorrels. Plaats de houder weer. Verplaats ▼ van naar .
- Draai de onderkant om de maling in te stellen: - fijn + grof. Druk op de knop bovenop om te malen, laat los om te stoppen.

MILIEUBESCHERMING

Om milieu- en gezondheidsproblemen als gevolg van gevaarlijke stoffen in elektrische en elektronische producten te vermijden, mogen apparaten met dit symbool niet worden weggegooid met niet-gesorteerd gemeentelijk afval, maar moeten ze worden teruggewonnen, opnieuw gebruikt of gerecycled.



NORME DI SICUREZZA IMPORTANTI

Osservare le precauzioni fondamentali di sicurezza, e in particolare quanto segue:

Questo apparecchio può essere utilizzato da persone con ridotte capacità fisiche, sensoriali o mentali o che manchino di esperienza o conoscenza dell'apparecchio, a condizione che siano controllate o istruite da un adulto e che siano in grado di capirne i rischi.

I bambini non devono giocare con l'apparecchio.

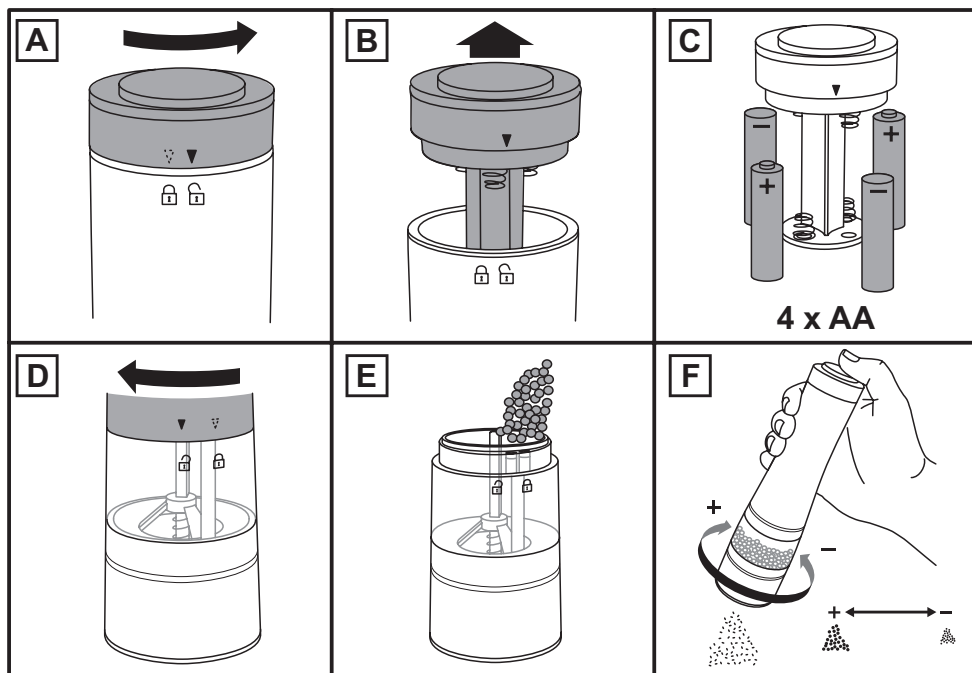
- Le batterie non ricaricabili non devono essere ricaricate.
- Le batterie ricaricabili devono essere rimosse dall'apparecchio prima di essere caricate.
- Non mischiare tipi diversi di batterie o batterie nuove e usate.
- Le batterie devono essere inserite rispettando la corretta polarità.
- Le batterie scariche devono essere rimosse dall'apparecchio e smaltite in modo sicuro.
- Se l'apparecchio deve essere conservato inutilizzato per un lungo periodo, le batterie devono essere rimosse.
- I terminali di alimentazione non devono essere cortocircuitati.

- A. Spostare ▼ da a .
- B. Rimuovere il supporto batteria.
- C. 4 batterie tipo AA. Raccomandiamo di utilizzare batterie VARTA®. Ricollocare il supporto batteria all'interno dell'apparecchio. Spostare ▼ da a .
- D. Spostare ▼ da a .
- E. Rimuovere il supporto. Riempire di sale o di grani di pepe. Rimontare il supporto. Spostare ▼ da a .
- F. Girare la parte bassa per regolare la macinatura: - fine + grossa. Premere il pulsante in alto per macinare, rilasciare per arrestare.



PROTEZIONE AMBIENTALE

Per evitare danni all'ambiente e alla salute causati da sostanze pericolose delle parti elettriche ed elettroniche, gli apparecchi contrassegnati da questo simbolo non devono essere smaltiti con i rifiuti non differenziati ma recuperati, riutilizzati o riciclati.



MEDIDAS DE SEGURIDAD IMPORTANTES

Siga las precauciones básicas de seguridad, incluyendo:

Este aparato puede ser utilizado por personas inexpertas o con discapacidad física, sensorial o mental, siempre que hayan sido supervisadas o instruidas en su uso y comprendan los riesgos que conlleva.

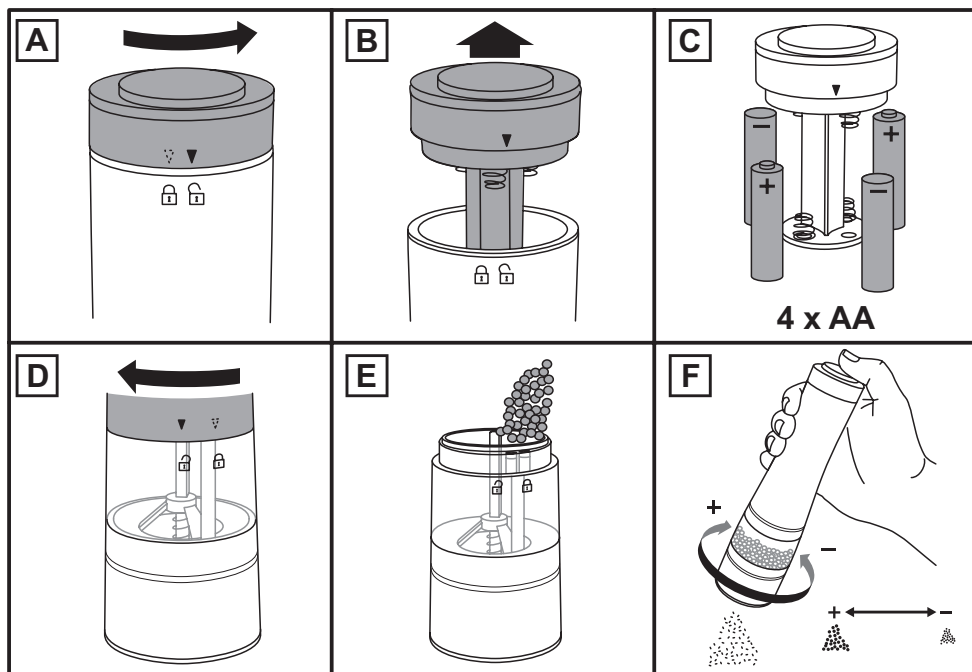
Los niños no deben jugar con el aparato.

- Las pilas no recargables no se deben recargar.
- Las pilas recargables se deben retirar del aparato antes de cargarlas.
- No deben mezclarse diferentes tipos de pilas, tampoco las nuevas con las usadas.
- Las pilas deben colocarse según la polaridad correcta.
- Las pilas usadas deben retirarse del aparato y ser desechadas de forma segura.
- Si el aparato no se va a usar durante un periodo de tiempo largo, hay que retirar las pilas.
- Los terminales de alimentación no deben cortocircuitarse.

- Mueva la marca ▼ de a .
- Extraiga el compartimento de las pilas.
- Ponga 4 pilas AA. Le recomendamos utilizar pilas VARTA®. Vuelva a colocar el compartimento de las pilas en el aparato. Mueva la marca ▼ de a .
- Mueva la marca ▼ de a .
- Retire el compartimento. Rellénelo con sal o granos de pimienta. Vuelva a colocar el compartimento. Mueva la marca ▼ de a .
- Gire la parte inferior para ajustar la molienda: de - fina + a gruesa. Pulse el botón de la parte superior para moler, suéltelo para detener el aparato.

PROTECCIÓN MEDIOAMBIENTAL

Para evitar problemas medioambientales y de salud provocados por las sustancias peligrosas con que se fabrican los productos eléctricos y electrónicos, los aparatos con este símbolo no se deben desechar junto con el resto de residuos municipales, sino que se deben recuperar, reutilizar o reciclar.



MEDIDAS DE PRECAUÇÃO IMPORTANTES

Siga as precauções básicas de segurança, incluindo as seguintes:

Este aparelho pode ser utilizado por pessoas com capacidades físicas, sensoriais ou mentais reduzidas ou com falta de experiência e conhecimento desde que supervisionadas/instruídas e que compreendam os riscos envolvidos.

As crianças não devem brincar com o aparelho.

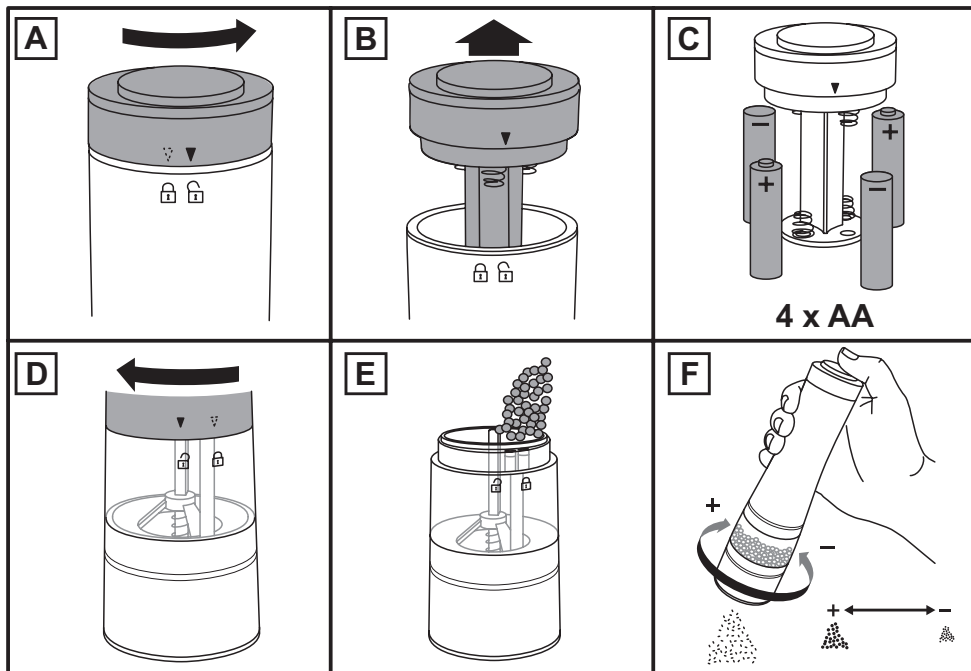
- Nenabíjacie batérie sa nesmú nabíjat.
- Nabíjacie batérie je potrebné pred nabíjaním z prístroja vybrať.
- Nie je možné miešať rôzne druhy batérií alebo nové a použité batérie.
- Batérie je potrebné vložiť správne podľa ich polarity.
- Vybité batérie je potrebné z prístroja vybrať a bezpečne ich odovzdať na likvidáciu.
- Ak má byť prístroj dlhšie odložený bez používania, batérie je potrebné vybrať.
- Napájacie svorky sa nesmú skratovať.

- Mova ▼ de para .
- Retire o suporte da pilha.
- Encaixe 4 pilhas AA. Recomendamos que use pilhas VARTA®. Volte a colocar o suporte da pilha no interior do aparelho. Mova ▼ de para .
- Mova ▼ de para .
- Remove o suporte. Encha com sal ou grãos de pimenta. Volte a colocar o suporte. Mova ▼ de para .
- Rode a parte inferior para ajustar a moagem: - fina + grossa. Prima o botão no topo para moer e liberte para parar.



PROTEÇÃO AMBIENTAL

Para evitar problemas ambientais e de saúde devido a substâncias perigosas contidas em equipamentos eléctricos e electrónicos, os aparelhos com este símbolo não deverão ser misturados com o lixo doméstico e sim recuperados, reutilizados ou reciclados.



VIGTIGE SIKKERHEDSINSTRUKTIONER

Følg altid de grundlæggende sikkerhedsregler, herunder:

Apparatet kan anvendes af personer hvis fysiske, sansemæssige eller mentale evner er nedsat, eller personer uden den fornødne erfaring og viden, hvis de er blevet instrueret/har været under opsyn og forstår de forbundne farer.

Børn må ikke lege med apparatet.

- Ikke-opladelige batterier må ikke genoplades.
- Genopladelige batterier skal tages ud af apparatet inden opladning.
- Batterier af forskellig slags eller nye batterier og brugte batterier må ikke blandes.
- Batterierne skal isættes med den korrekte polaritet.
- Opbrugte batterier skal tages ud af apparatet og bortskaffes på sikker vis.
- Hvis apparatet opbevares, fordi det ikke skal anvendes i længere tid, skal batterierne tages ud.
- Forbindelsesklemmene må ikke kortsluttes.

A. Flyt ▼ fra ☐ til ☐.

B. Tag batteriholderen ud.

C. Isæt 4 stk. AA batterier. Vi anbefaler, at du bruger VARTA®-batterier. Sæt batteriholderen tilbage i apparatet. Flyt ▼ fra ☐ til ☐.

D. Flyt ▼ fra ☐ til ☐.

E. Fjern holderen. Fyld med salt eller peberkorn. Sæt holderen på plads igen. Flyt ▼ fra ☐ til ☐.

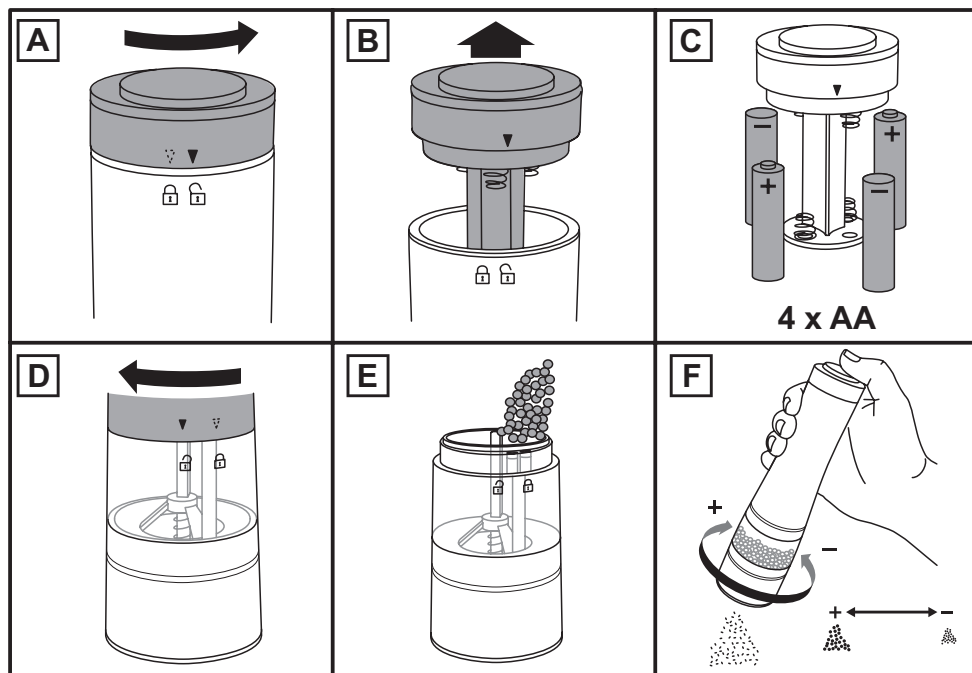
F. Drej kværnens bund for at indstille kværnegraden: – fin + grov. Tryk på knappen WMILJØBESKYTTELSE

G. Elektriske og elektroniske apparater, der er mærket med dette symbol, kan indeholde farlige stoffer, og må ikke bortskaffes med husholdningsaffald, men skal afleveres på en dertil udpeget lokal genbrugsstation for at undgå skade på miljø og menneskers sundhed. øverst på kværnen for at kværne, slip for at stoppe.



MILJØBESKYTTELSE

Elektriske og elektroniske apparater, der er mærket med dette symbol, kan indeholde farlige stoffer, og må ikke bortskaffes med husholdningsaffald, men skal afleveres på en dertil udpeget lokal genbrugsstation for at undgå skade på miljø og menneskers sundhed.



VIKTIGA SKYDDSÅTGÄRDER

Följ allmänna säkerhetsföreskrifter, däribland följande:

Denna apparat kan användas av personer med minskad fysisk, sensorisk eller psykisk förmåga eller av personer som saknar erfarenhet och kunskap om apparaten, om det sker under tillsyn eller efter instruktioner och om de förstår de faror som användningen kan innebära.

Barn ska inte leka med apparaten.

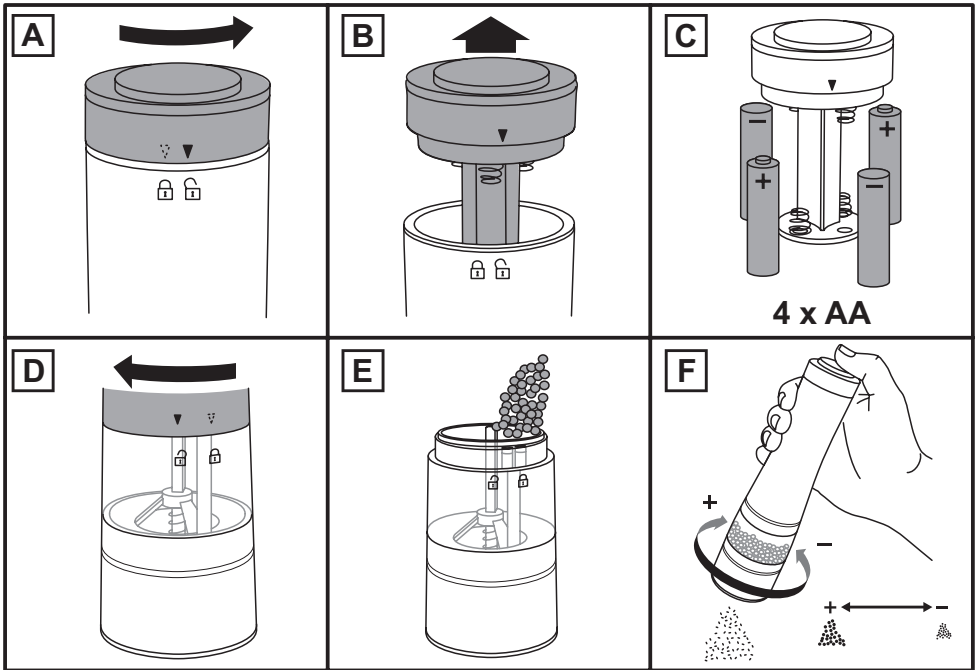
- Ej uppladdningsbara batterier får inte laddas.
- Uppladdningsbara batterier ska tas bort från utrustningen innan de laddas.
- Blanda inte olika typer av batterier eller nya och gamla batterier.
- Sätt i batterierna åt rätt håll.
- Urladdade batterier ska tas bort från utrustningen och kasseras på ett säkert sätt.
- Ta ur batterierna om utrustningen ska förvaras och inte användas under en längre tid.
- Polerna får inte kortslutas.

- A. Flytta ▼ fra ☞ til ☞.
- B. Avlägsna batterihållaren.
- C. Sätt i 4 st. AA batterier. Vi rekommenderar att du använder batterier av märket VARTA®. Sätt tillbaka batterihållaren i apparaten. Flytta ▼ fra ☞ til ☞.
- D. Flytta ▼ fra ☞ til ☞.
- E. Avlägsna hållaren. Fyll med salt eller pepparkorn. Sätt tillbaka hållaren. Flytta ▼ fra ☞ til ☞.
- F. Vrid på botten för att justera malningen: - finkornig + grovmalen. Tryck på knappen högst upp för att mala, släpp knappen för att sluta.



MILJÖSKYDD

För att undvika miljö- och hälsoproblem som beror på farliga ämnen i elektriska och elektroniska produkter får inte apparater som är märkta med denna symbol kastas tillsammans med osorterat hushållsavfall utan de ska tillvaratas, återanvändas eller återvinnas.



VIKTIG SIKKERHETSTILTAK

Følg sikkerhetsinstruksene, inkludert:

Dette apparatet kan brukes av personer med reduserte fysiske, sensoriske eller mentale evner eller mangel på erfaring og kunnskap dersom de har blitt veiledet/ instruert og forstår farene som er involvert.

Barn skal ikke leke med apparatet.

- Ikke-oppladbare batterier skal ikke lades.
- Oppladbare batterier må fjernes fra apparatet før de lades.
- Ulike typer batterier, nye og brukte batterier må ikke blandes.
- Batteriene må settes inn slik at polene blir rett plassert.
- Utladete batterier må fjernes fra apparatet og kasseres på et trygt sted.
- Hvis apparatet skal settes vekk og lagres i en lengre periode må batteriene fjernes.
- Tilførselsterminalene må ikke kortsluttes.

A. Flytt ▼ fra ⏻ til ⏩.

B. Fjern batteriholderen.

C. Sett inn 4 AA batterier. Vi anbefaler å bruke VARTA batterier. Sett batteriholderen tilbake i apparatet. Flytt ▼ fra ⏩ til ⏻.

D. Flytt ▼ fra ⏩ til ⏻.

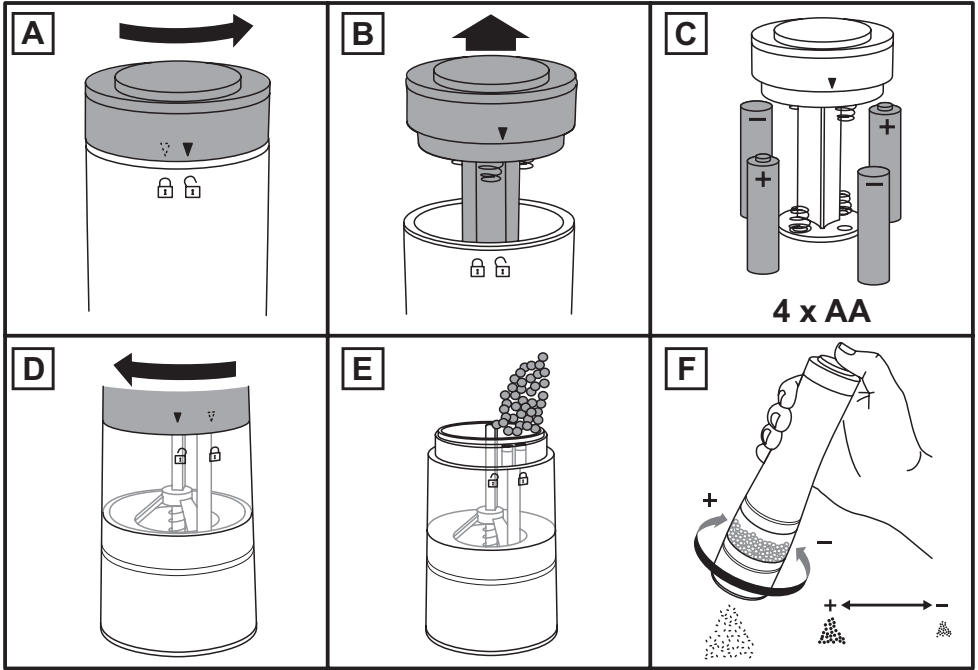
E. Fjern holderen. Fyll med salt eller pepper. Sett holderen tilbake på plass. Flytt ▼ fra ⏩ til ⏻.

F. Vri bunnen for å justere kvernen: – fin + grov. Trykk på knappen på toppen for å kverne; slipp for å stoppe.



MILJØBESKYTTELSE

For å unngå miljømessige og helse relaterte problemer forbundet til farlige stoffer i elektriske og elektroniske varer, må ikke apparater merket med dette symbolet kastes sammen med vanlig avfall, men gjenvinnes, gjenbrukes eller resirkuleres.



TÄRKEITÄ VAROTOIMIA

Seuraa perusvarotoimia, muun muassa seuraavia ohjeita:

Laitetta saavat käyttää henkilöt, joiden fyysiset, aistinvaraiset tai henkiset suorituskyvyt ovat heikentyneet tai joilta puuttuu kokemusta ja tietoa, jos heitä valvotaan/opastetaan, ja he ymmärtävät käyttöön liittyvät vaarat.

Lapset eivät saa leikkiä laitteella.

- Paristoja, jotka eivät ole uudelleen ladattavia, ei saa ladata uudelleen.
- Ladattavat paristot on poistettava laitteesta ennen latausta.
- Älä käytä sekaisin erityyppisiä paristoja tai vanhoja ja uusia paristoja.
- Paristot on asetettava lokeroon oikea napaisuus huomioiden.
- Käytetyt paristot on poistettava laitteesta ja hävitettävä turvallisesti.
- Paristot on poistettava, jos laitetta tullaan säilyttämään pitkään ilman käyttämistä.
- Liitäntäkohdat eivät saa joutua oikosulkuun.

A. Siirrä ▼ kohdasta ☞ kohtaan ☞.

B. Poista paristojen pidike.

C. Aseta 4 x AA -paristoa. Suosittelemme VARTA®-paristojen käyttöä. Aseta paristojen pidike takaisin laitteen sisään.

D. Siirrä ▼ kohdasta ☞ kohtaan ☞.

E. Poista pidike. Täytä suolalla tai pippurilla. Aseta pidike takaisin. Siirrä ▼ kohdasta ☞ kohtaan ☞.

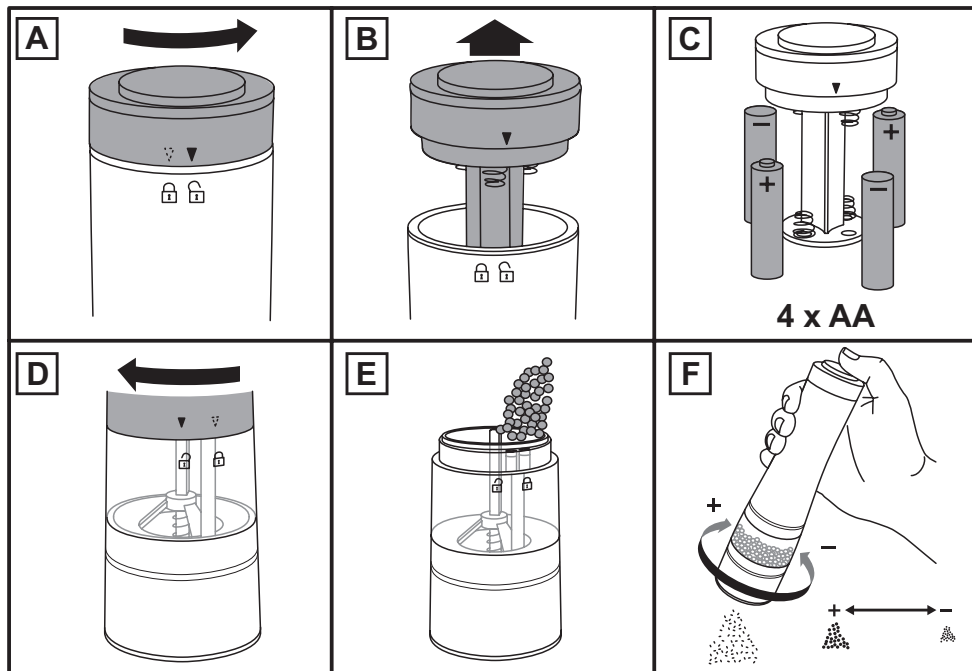
F. Säädä karkeusaste kääntämällä pohjaa: - hieno + karkea. Painamalla päällä olevaa painiketta jauhat, vapauttamalla sen lopetat.

F. Säädä karkeusaste kääntämällä pohjaa: - hieno + karkea. Painamalla päällä olevaa painiketta jauhat, vapauttamalla sen lopetat.



YMPÄRISTÖN SUOJELU

Jotta vältettäisiin ympäristölle ja terveydelle koituvat haitat, jotka johtuvat vaarallisista aineista sähkölaitteissa ja elektronisissa laitteissa, tällä symbolilla varustetut laitteet tulee heittää pois erillään lajittelemattomista jätteistä, ne on otettava talteen, käytettävä uudestaan ja kierrätettävä.



ВАЖНЫЕ МЕРЫ ПРЕДОСТОРОЖНОСТИ

Следуйте основным инструкциям по безопасности, включая следующие:

Использование данного устройства лицами с ограниченными физическими, сенсорными или умственными способностями, недостатком опыта или знаний допускается при условии контроля или инструктажа и осознания связанных рисков.

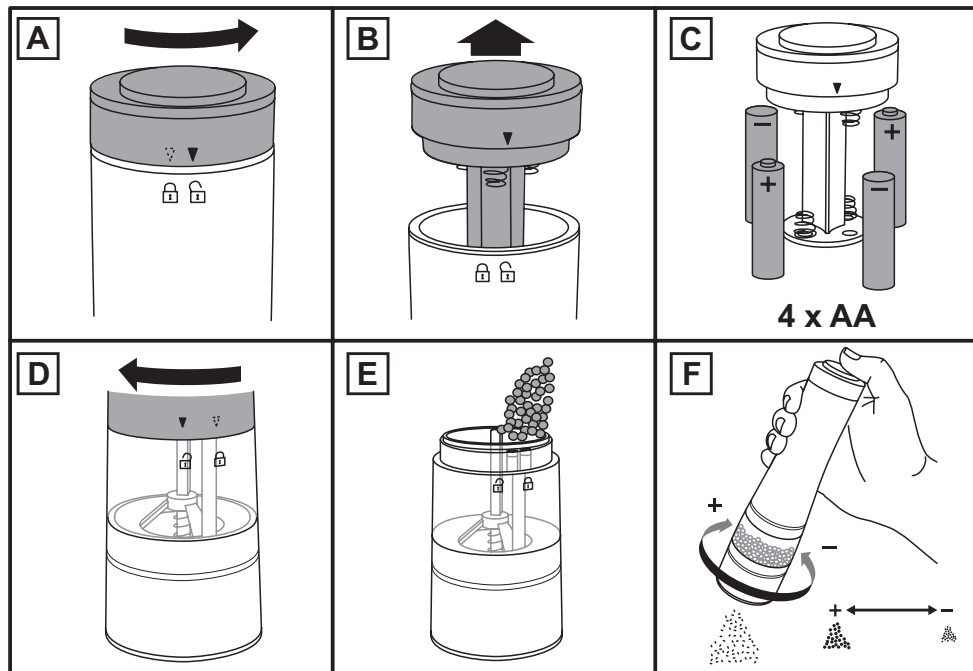
Детям запрещено играть с устройством.

- Неперезаряжаемые батареи не подлежат повторной зарядке.
- Перезаряжаемые батареи следует достать из прибора и утилизировать безопасным способом.
- Не смешивайте батареи различных типов, новые и использованные батареи.
- Соблюдайте полярность при установке батарей.
- Использованные батареи следует достать из изделия и утилизировать безопасным способом.
- При необходимости длительного хранения прибора без его использования извлеките из него батареи.
- Избегайте короткого замыкания зажимов питания.

- Переместите ▼ из положения ☞ в положение ☞.
- Снимите держатель батареи.
- Вставьте 4 батареек AA. Мы рекомендуем использовать батарейки VARTA®. Установите держатель батарей в прибор. Переместите ▼ из положения ☞ в положение ☞.
- Переместите ▼ из положения ☞ в положение ☞.
- Снимите держатель. Наполните солью или зернами перца. Установите держатель на место. Переместите ▼ из положения ☞ в положение ☞.
- Поверните нижнюю часть прибора, чтобы отрегулировать размер помола: – мелкий + крупный. Нажмите кнопку сверху для начала перемалывания, отпустите ее для остановки.

ЗАЩИТА ОКРУЖАЮЩЕЙ СРЕДЫ

Для того чтобы избежать угроз для здоровья и окружающей среды из-за вредных веществ в электрических и электронных товарах, приборы, отмеченные данным символом, должны утилизироваться не как не отсортированные бытовые отходы, а как восстановленные или повторно использованные.



DŮLEŽITÁ BEZPEČNOSTNÍ OPATŘENÍ

Dodržujte základní bezpečnostní pokyny, jako jsou:

Tento přístroj mohou používat osoby se sníženými fyzickými, sensorickými či mentálními schopnostmi nebo osoby, které výrobek nikdy nepoužívaly nebo jej neznají, pokud tak činí pod dozorem/byly poučeny a rozumí souvisejícím rizikům. S přístrojem si nesmějí hrát děti.

- Nedobíjecí baterie se nesmí dobíjet.
- Dobíjecí baterie je třeba před dobíjením z přístroje vyjmout.
- Není možné míchat různé typy baterií či nové se starými.
- Baterie je třeba vložit se správnou polaritou.
- Vysloužilé baterie je třeba z přístroje vyjmout a bezpečně zlikvidovat.
- Pokud přístroj chcete uložit a delší dobu nepoužívat, měly by se vyjmout baterie.
- Napájecí svorky nesmí být zkratovány.

A. Přepněte ∇ z OFF na ON .

B. Vyměňte držák na baterie.

C. Vložte 4 baterií AA. Doporučujeme používat baterie značky VARTA®. Držák na baterie vložte zpět do přístroje.

Přepněte ∇ z OFF na ON .

D. Přepněte ∇ z ON na OFF .

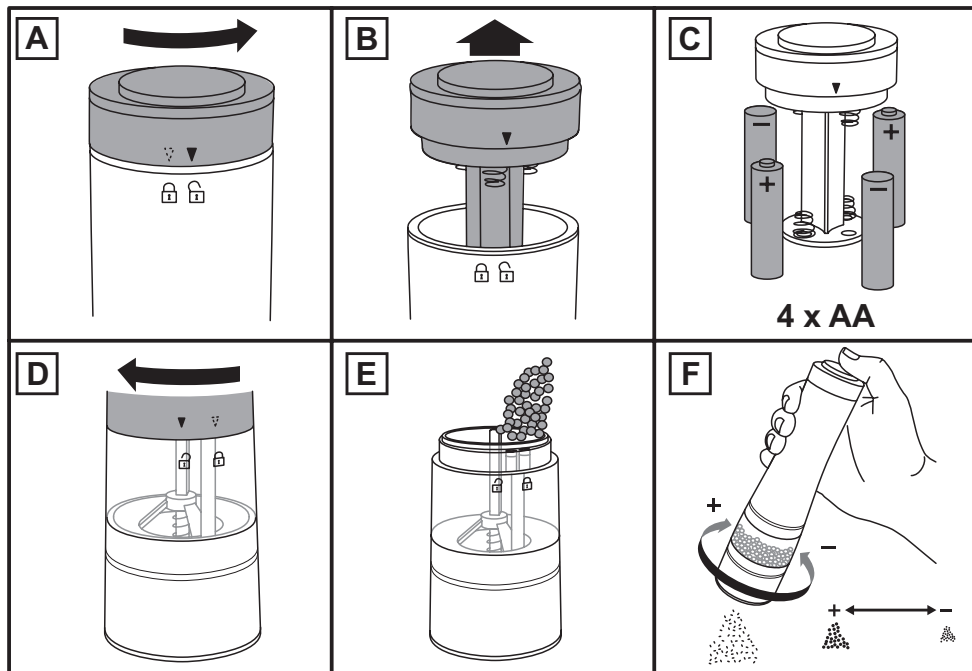
E. Sejměte držák. Naplňte solí či celým pepřem. Nasadte držák zpět. Přepněte ∇ z OFF na ON .

F. Otáčením spodní části nastavíte jemnost mletí: - jemné + hrubé. Mletí spustíte stisknutím tlačítka na horní části, a jeho uvolněním zastavíte.



OCHRANA ŽIVOTNÍHO PROSTŘEDÍ

Abyste se vyhnuli ohrožení zdraví a životního prostředí vlivem nebezpečných látek obsažených v elektrických a elektronických produktech, spotřebiče označené tímto symbolem nesmějí být vyhazovány do směsného odpadu, ale je nutno je obnovit, znovu použít nebo recyklovat.



DÔLEŽITÉ BEZPEČNOSTNÉ OPATRENIA

Dodržujte základné bezpečnostné opatrenia, vrátane:

Tento prístroj môžu používať osoby so zníženými fyzickými, zmyslovými alebo duševnými schopnosťami alebo nedostatkom skúseností a znalostí ak sú pod dozorom/boli poučené a uvedomujú si s tým spojené riziká.

Deti sa s prístrojom nemajú hrať.

- Nenabíjacie batérie sa nesmú nabíjať.
- Nabíjacie batérie je potrebné pred nabíjaním z prístroja vybrať.
- Nie je možné miešať rôzne druhy batérií alebo nové a použité batérie.
- Batérie je potrebné vložiť správne podľa ich polaritu.
- Vybité batérie je potrebné z prístroja vybrať a bezpečne ich odovzdať na likvidáciu.
- Ak má byť prístroj dlhšie odložený bez používania, batérie je potrebné vybrať.
- Napájacie svorky sa nesmú skratovať.

A. Presuňte ▼ z do .

B. Odstráňte držiak batérie.

C. Založte 4 x batérie AA. Odporúčame používanie batérií VARTA®. Držiak batérie vložte späť do vnútra prístroja.

Presuňte ▼ z do .

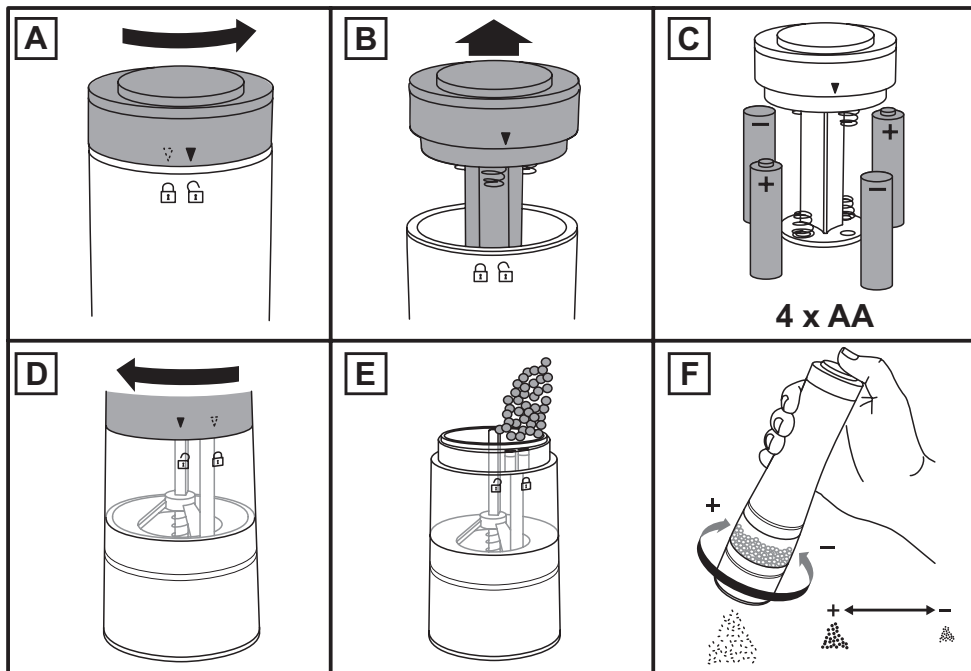
D. Presuňte ▼ z do .

E. Odoberte držiak. Naplňte solou alebo celým čiernym korením. Držiak vráťte na miesto. Presuňte ▼ z do .

F. Otočte spodnou časťou, aby ste nastavili hrúbku mletia: - jemné + hrubé. Na mletie stlačte tlačidlo na vrchnej časti, na zastavenie ho uvoľnite.

OCHRANA ŽIVOTNÉHO PROSTREDIA

Abý nedošlo k ohrozeniu zdravia a životného prostredia vplyvom nebezpečných látok v elektrických a elektronických produktoch, nesmú byť spotrebiče označené týmto symbolom likvidované s netriedeným komunálnym odpadom. Je nutné ich triediť, znova použiť alebo recyklovať.



WSKAZÓWKI DOTYCZĄCE BEZPIECZEŃSTWA

Postępuj zgodnie ze wskazówkami dotyczącymi bezpieczeństwa, między innymi:

Urządzenie może być używane przez osoby o ograniczonej sprawności fizycznej, czuciowej lub psychicznej lub osoby niemające doświadczenia lub znajomości urządzenia, jeżeli odbywa się to pod nadzorem / z instruktążem, oraz są świadome istniejących zagrożeń.

Należy zwracać uwagę na dzieci, aby nie bawiły się sprzętem.

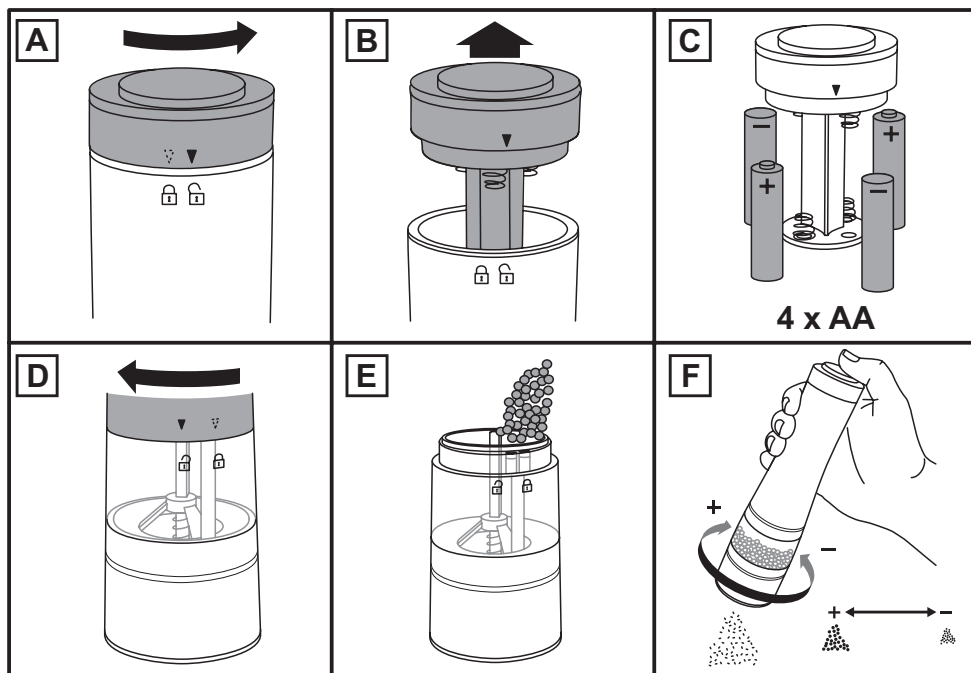
- Baterii jednorazowych nie należy ładować.
- Akumulatory należy wyjąć z urządzenia przed ich załadowaniem.
- Nie należy zakładać baterii różnego rodzaju lub mieszać baterii nowych ze starymi.
- Przy wkładaniu baterii sprawdzić prawidłową biegunowość.
- Wyjmij zużyte baterie z urządzenia i bezpiecznie usuń.
- Jeśli urządzenie ma nie być używane przez dłuższy czas, baterie należy wyjąć.
- Nie wolno zwierać zacisków zasilania.

- Przesuń ▼ od do .
- Wyjmij uchwyt baterii.
- Załóż 4 baterii AA. Zalecamy używanie baterii VARTA®. Ponownie włóż uchwyt baterii w urządzenie. Przesuń ▼ od do .
- Przesuń ▼ od do .
- Wyjmij uchwyt. Napełnij solą i ziarnami pieprzu. Załóż uchwyt. Przesuń ▼ od do .
- Przekręć dnem, aby wyregulować grubość ziaren: – drobne +grube. Naciśnij przycisk na górze, aby zmielić, zwolnij przycisk, aby zatrzymać.



OCHRONA ŚRODOWISKA

Zużyte urządzenie oddaj do odpowiedniego punktu składowania, gdyż znajdujące się w urządzeniu niebezpieczne składniki elektryczne i elektroniczne mogą być zagrożeniem dla środowiska. Nie wyrzucaj wraz z odpadami komunalnymi.



VAŽNE SIGURNOSNE MJERE

Poštujte osnovne sigurnosne mjere, uključujući slijedeće:

Ovaj uređaj mogu koristiti osobe smanjenih tjelesnih, osjetilnih ili mentalnih sposobnosti ili osobe koje ne raspolažu iskustvom i znanjem ako su pod nadzorom ili rade po uputama, te razumiju uključene opasnosti.

Djeca se ne smiju igrati s uređajem.

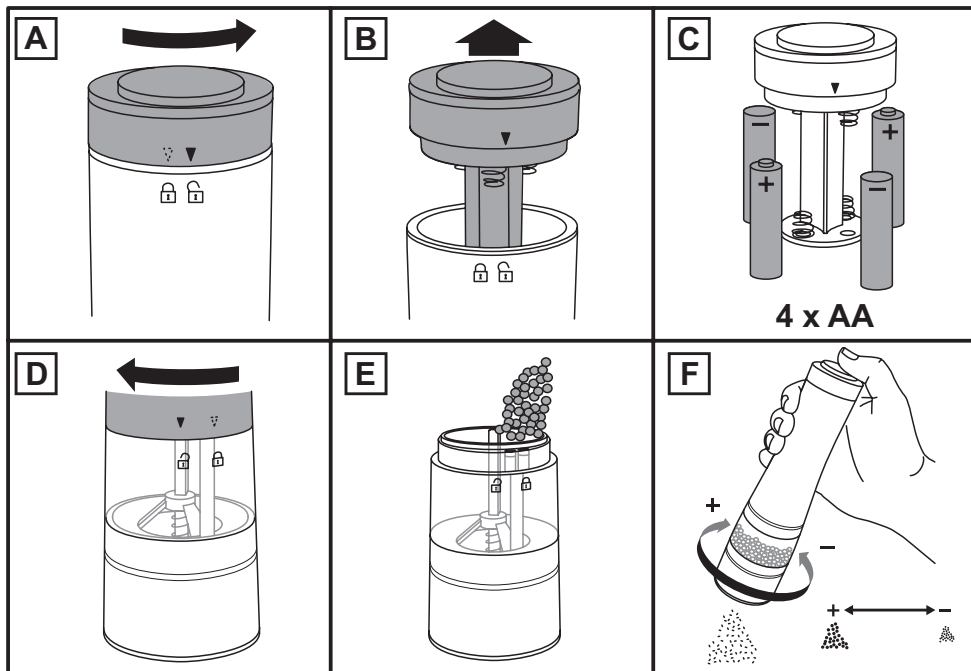
- Baterij, ki niso namenjene ponovnemu polnjenju, ne poskušajte polniti.
- Polnilne baterije vzemite iz naprave, preden jih boste polnili.
- Ne uporabljajte različnih vrst baterij ali novih in že uporabljenih.
- Baterije morajo biti ob vstavitvi obrnjene pravilno.
- Izrabljene baterije vzemite iz naprave in jih varno odstranite.
- Če naprave dlje časa ne boste uporabljali, iz nje odstranite baterije.
- Ne povzročite kratkega stika na dovodnih terminalih.

- Pomaknite pokazivač ▼ sa simbola ☐ na ☐.
- Skinite nosač baterija.
- Postavite 4 baterija AA. Preporučujemo Vam uporabu VARTA® baterija. Vratite nosač baterija u unutrašnjost uređaja. Pomaknite pokazivač ▼ sa simbola ☐ na ☐.
- Pomaknite pokazivač ▼ sa simbola ☐ na ☐.
- Skinite nosač. Napunite solju ili zrnima papra. Vratite nosač na mjesto. Pomaknite pokazivač ▼ sa simbola ☐ na ☐.
- Okrenite dno kako biste podesili postavku mljevenja: - fino +grubo. Za mljevenje pritisnite tipku na vrhu, a za zaustavljanje rada otpustite je.



ZAŠTITA OKOLIŠA

Da bi se izbjegle štetne posljedice na okoliš i zdravlje zbog opasnih supstanci u električnim i elektronskim proizvodima, svi uređaji obilježeni ovim simbolom ne smiju se zbrinjavati kao nerazvrstani komunalni otpad, već se moraju prikupiti, ponovno koristiti ili reciklirati.



POMEMBNA VAROVALA

Sledite osnovnim varnostnim ukrepom, vključno z:

To napravo smejo uporabljati osebe z zmanjšanimi fizičnimi, čutnimi ali duševnimi sposobnostmi ali s pomanjkljivimi izkušnjami in znanjem, če so pri tem pod nadzorom/dobijo navodila in razumejo s tem povezana tveganja.

Otroci se z napravo ne smejo igrati.

- Baterij, ki niso namenjene ponovnemu polnjenju, ne poskušajte polniti.
- Polnilne baterije vzemite iz naprave, preden jih boste polnili.
- Ne uporabljajte različnih vrst baterij ali novih in že uporabljenih.
- Baterije morajo biti ob vstavitvi obrnjene pravilno.
- Izrabljene baterije vzemite iz naprave in jih varno odstranite.
- Če naprave dlje časa ne boste uporabljali, iz nje odstranite baterije.
- Ne povzročite kratkega stika na dovodnih terminalih.

A. Premaknite ▼ z znaka ☞ na ☞.

B. Odstranite držalo za baterije.

C. Vstavite 4 baterij AA. Priporočamo, da uporabljate baterije VARTA®. Ponovno namestite držalo za baterije v napravo. Premaknite ▼ z znaka ☞ na ☞.

D. Premaknite ▼ z znaka ☞ na ☞.

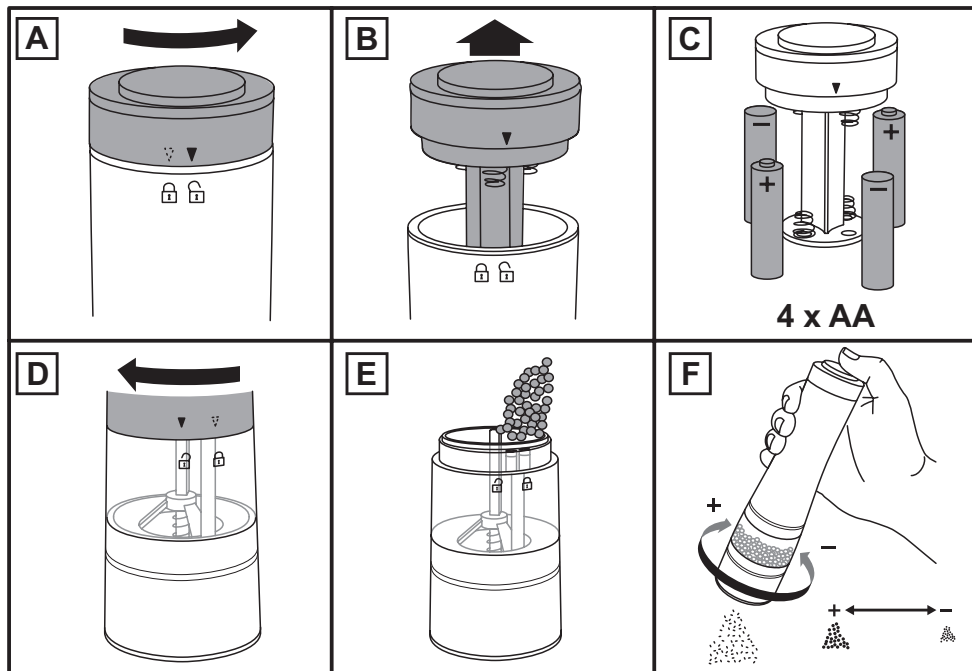
E. Odstranite držalo. Napolnite s soljo ali zrni popra. Ponovno namestite držalo. Premaknite ▼ z znaka ☞ na ☞.

F. Zavrtite dno, da prilagodite stopnjo mletja: - fino + grobo. Za začetek mletja pritisnite gumb na vrhu naprave in ga spustite, ko želite končati.



ZAŠČITA OKOLJA

V izogib onesnaževanju okolja in ogrožanju zdravja zaradi nevarnih snovi v električnih ter elektronskih napravah, naprave s to oznako ni dovoljeno zavreči med nesortirane odpadke. Namesto tega jih je treba oddati na zbirno mesto, znova uporabiti ali reciklirati.



ΣΗΜΑΝΤΙΚΑ ΜΕΤΡΑ ΑΣΦΑΛΕΙΑΣ

Τηρείτε τα βασικά μέτρα ασφάλειας, συμπεριλαμβανομένων των παρακάτω:

Η συσκευή αυτή επιτρέπεται να χρησιμοποιείται από άτομα με μειωμένες σωματικές, αισθητηριακές ή διανοητικές ικανότητες ή από άτομα με ελλιπή πείρα και γνώσεις εφόσον επιβλέπονται ή τους δίνονται οδηγίες και κατανοούν τους εμπλεκόμενους κινδύνους.

Τα παιδιά δεν πρέπει να χρησιμοποιούν τη συσκευή ως παιχνίδι.

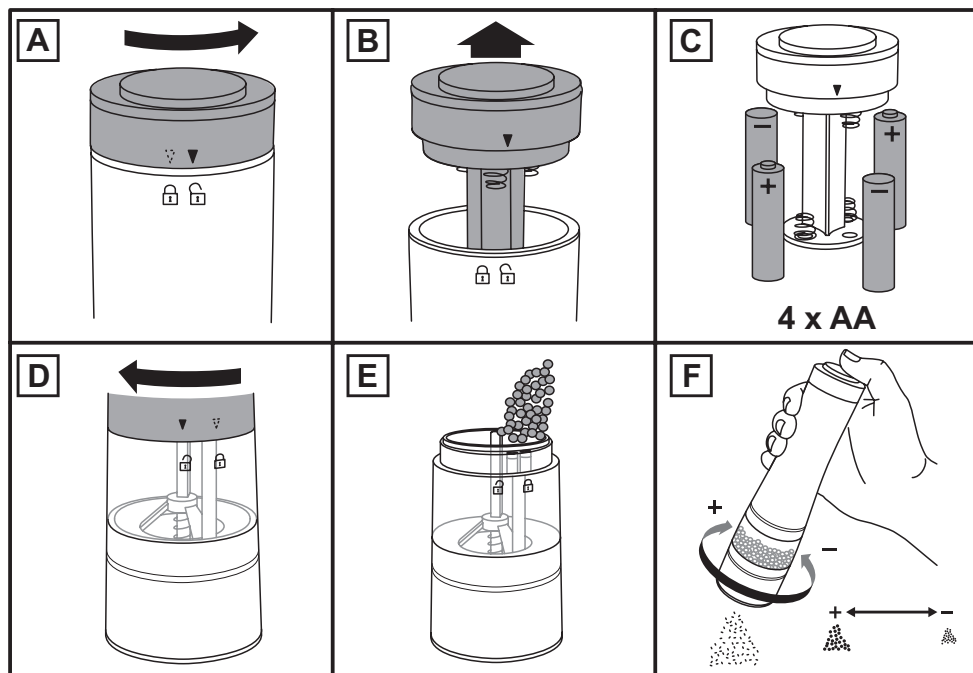
- Οι μη επαναφορτιζόμενες μπαταρίες δεν επιτρέπεται να επαναφορτίζονται.
- Οι επαναφορτιζόμενες μπαταρίες πρέπει να αφαιρούνται από τη συσκευή, προτού φορτιστούν.
- Μην χρησιμοποιείτε ταυτόχρονα διαφορετικούς τύπους μπαταριών ή νέες και μεταχειρισμένες μπαταρίες.
- Οι μπαταρίες πρέπει να τοποθετούνται με τη σωστή πολικότητα.
- Οι άδειες μπαταρίες πρέπει να αφαιρούνται από τη συσκευή και να απορρίπτονται με ασφαλή τρόπο.
- Αν η συσκευή πρόκειται να αποθηκευτεί χωρίς να χρησιμοποιηθεί για παρατεταμένο χρονικό διάστημα, οι μπαταρίες θα πρέπει να αφαιρεθούν.
- Μην βραχυκυκλώνετε τους ακροδέκτες τροφοδοσίας.

- Μετακινήστε το ▼ από τη θέση ☐ στη θέση ☐.
- Αφαιρέστε τη θήκη μπαταριών.
- Τοποθετήστε 4 μπαταρίες AA. Συνιστάται η χρήση μπαταριών VARTA®. Τοποθετήστε ξανά τη θήκη των μπαταριών μέσα στη συσκευή. Μετακινήστε το ▼ από τη θέση ☐ στη θέση ☐.
- Μετακινήστε το ▼ από τη θέση ☐ στη θέση ☐.
- Αφαιρέστε τον κύλινδρο. Γεμίστε με αλάτι ή κόκκους πιπεριού. Επανατοποθετήστε τον κύλινδρο. Μετακινήστε το ▼ από τη θέση ☐ στη θέση ☐.
- Περιστρέψτε τη βάση για να επιλέξετε τη ρύθμιση τριψίματος: - φιλό + χοντρό. Πατήστε το κουμπί στο επάνω μέρος για τρίψιμο, αφήστε το για να σταματήσει.



ΠΡΟΣΤΑΣΙΑ ΤΟΥ ΠΕΡΙΒΑΛΛΟΝΤΟΣ

Προς αποφυγή περιβαλλοντικών προβλημάτων και προβλημάτων υγείας λόγω επικίνδυνων ουσιών από ηλεκτρικές και ηλεκτρονικές συσκευές, οι συσκευές με αυτό το σύμβολο δεν θα πρέπει να απορρίπτονται με τα λοιπά οικιακά απορρίμματα, αλλά να ανακτώνται, να επαναχρησιμοποιούνται ή να ανακυκλώνονται.



FONTOS ÓVINTÉZKEDÉSEK

Kövesse az alábbi alapvető biztonsági óvintézkedéseket:

A készüléket csökkent fizikai, érzékelési vagy mentális képességekkel rendelkező személyek, illetve tapasztalattal vagy ismeretekkel nem rendelkező személyek is használhatják, amennyiben megfelelő útmutatást kapnak vagy felügyelet alatt állnak, és megértik a készülék használatából eredő veszélyeket.

Gyermekek nem játszhatnak az eszközzel.

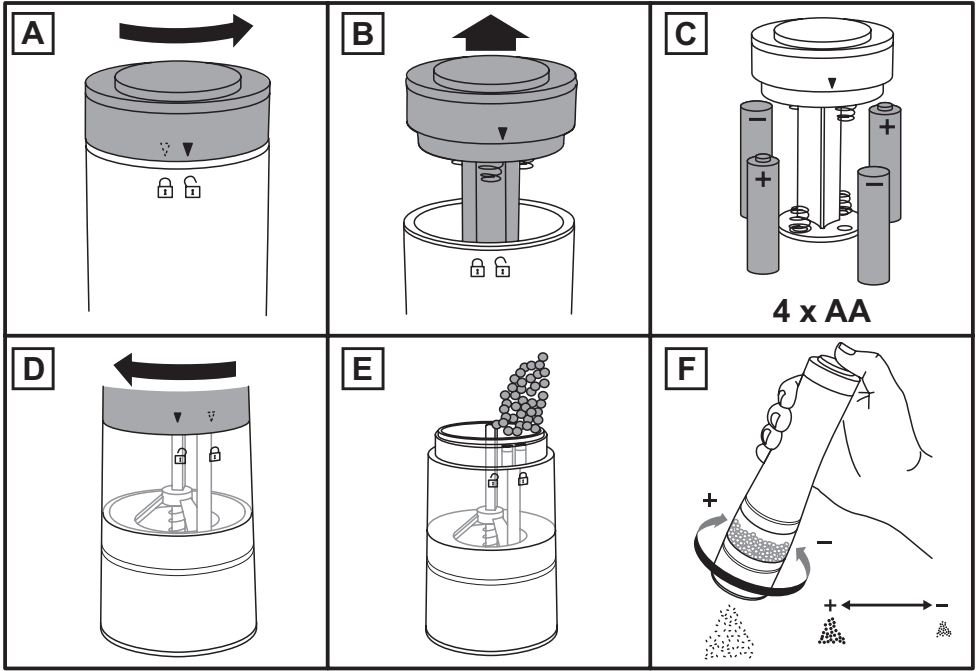
- A nem újratölthető elemeket tilos újratölteni.
- Az újratölthető akkumulátor cellákat ki kell venni a készülékből az újratöltés előtt.
- Ne használjon egyszerre különböző típusú elemeket vagy új és használt elemeket.
- Az elemek behelyezésekor figyeljen a helyes polarításra.
- A lemerült elemeket el kell távolítani a készülékből és biztonságosan meg kell semmisíteni.
- Ha hosszú ideig, használaton kívül tárolni szeretné a készüléket, vegye ki az elemeket.
- Ne zárja rövidre a tápfeszültség csatlakozóit.

- Állítsa a ▼ nyilat a -ról a szimbólumra.
- Vegye le az elemtartót.
- Helyezzen be 4 x AA elemet. Javasoljuk, hogy VARTA® elemeket használjon. Helyezze vissza a készülék belsejébe az elemtartót. Állítsa a ▼ nyilat a -ról a szimbólumra.
- Állítsa a ▼ nyilat a -ról a szimbólumra.
- Vegye le a tartót. Töltse meg sóval vagy borssal. Helyezze vissza a tartót. Állítsa a ▼ nyilat a -ról a szimbólumra.
- Tekerje el a készülék alját a darálás finomságának beállításához: - finom + durva. A daráláshoz nyomja meg a készülék tetején található gombot, a leállításához engedje el.



KÖRNYEZETVÉDELEM

Hogy elkerülje az elektromos és elektronikus termékekben levő veszélyes anyagok által okozott környezeti és egészségügyi problémákat, az ilyen jellel jelölt készülékeket nem szabad a szét nem válogatott városi szemétkébe tenni, hanem össze kell gyűjteni, újra fel kell dolgozni és újra kell hasznosítani.



ÖNEMLİ GÜVENLİK KURALLARI

Aşağıdakiler dahil, tüm temel güvenlik önlemlerini izleyin:

Fiziksel, duymusal veya zihinsel kapasiteli veya gerekli bilgi ve deneyimden yoksun kişiler bu cihazı sadece denetim/talimat altında ve içerdiği tehlikeleri kavradıklarında kullanabilirler.

Çocuklar cihazla oyun oynamamalıdır.

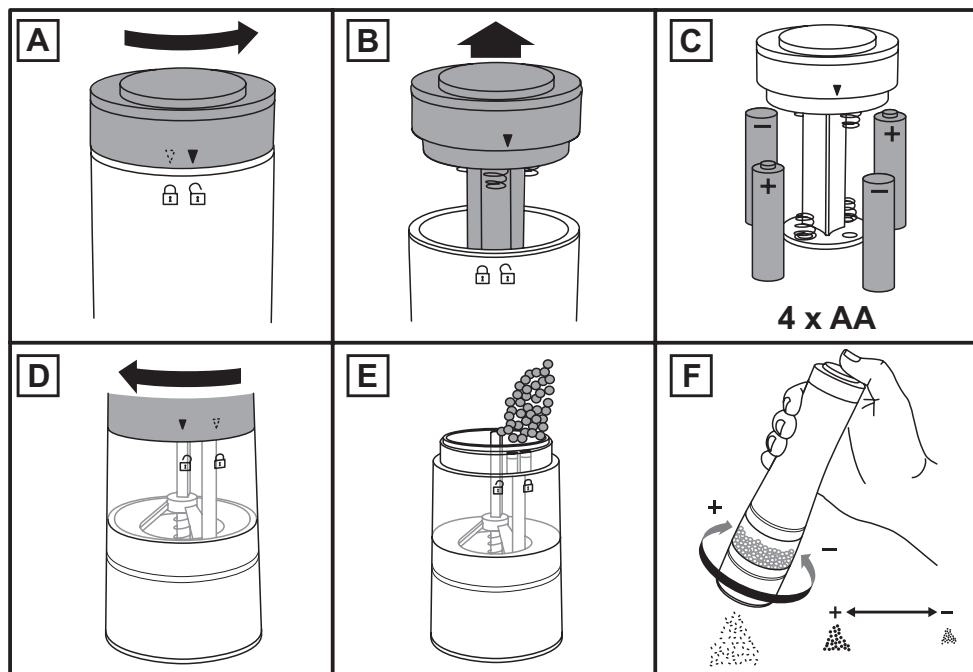
- Tek kullanımlık piller yeniden şarj edilemez.
- Şarj edilebilir piller, şarj işlemi başlamadan önce cihazdan çıkarılmalıdır.
- Farklı tipte olan piller veya eski ve yeni piller birbirine karıştırılmamalıdır.
- Pillerin doğru kutup yönleri ile takılması gerekir.
- Tüklenen piller cihazdan çıkarılmalı ve güvenli şekilde imha edilmelidir.
- Cihaz uzun süre kullanılmayacaksa piller çıkarılmalıdır.
- Besleme terminallerine kısa devre yaptırılmamalıdır.

- ▼ işaretini konumundan konumuna getirin.
- Pil taşıyıcıyı çıkarın.
- 4 x AA pil takın. VARTA® pillerini kullanmanızı öneririz. Pil taşıyıcıyı tekrar cihazın içine yerleştirin. ▼ işaretini konumundan konumuna getirin.
- ▼ işaretini konumundan konumuna getirin.
- Tutacağı çıkarın. Tuz veya biber taneleri ile doldurun. Tutacağı tekrar yerine yerleştirin. ▼ işaretini konumundan konumuna getirin.
- Öğütme işlemini " - fine (ince taneli) + coarse (iri taneli)" doğrultusunda ayarlamak için, tabanı döndürün. Öğütme işlemine başlamak için en üstte yer alan düğmesine basın, durdurmak için bırakın.



ÇEVRE KORUMA

Elektrikli ve elektronik cihazlardaki tehlikeli maddelerin neden olduğu çevre ve sağlık sorunlarını önlemek amacıyla bu simge ile işaretlenen cihazlar, genel atık konteynerlerine değil, geri dönüşüm konteynerlerine bırakılmalıdır.



PREVEDERI IMPORTANTE DE SIGURANȚĂ

Respectați măsurile de siguranță de bază, inclusiv:

Acest aparat poate fi folosit de către persoane cu capacități fizice, senzoriale sau mentale reduse sau lipsă de experiență și cunoștințe dacă sunt supravegheate/instruite și înțeleg pericolele la care se supun.

Copiii nu trebuie să se joace cu aparatul.

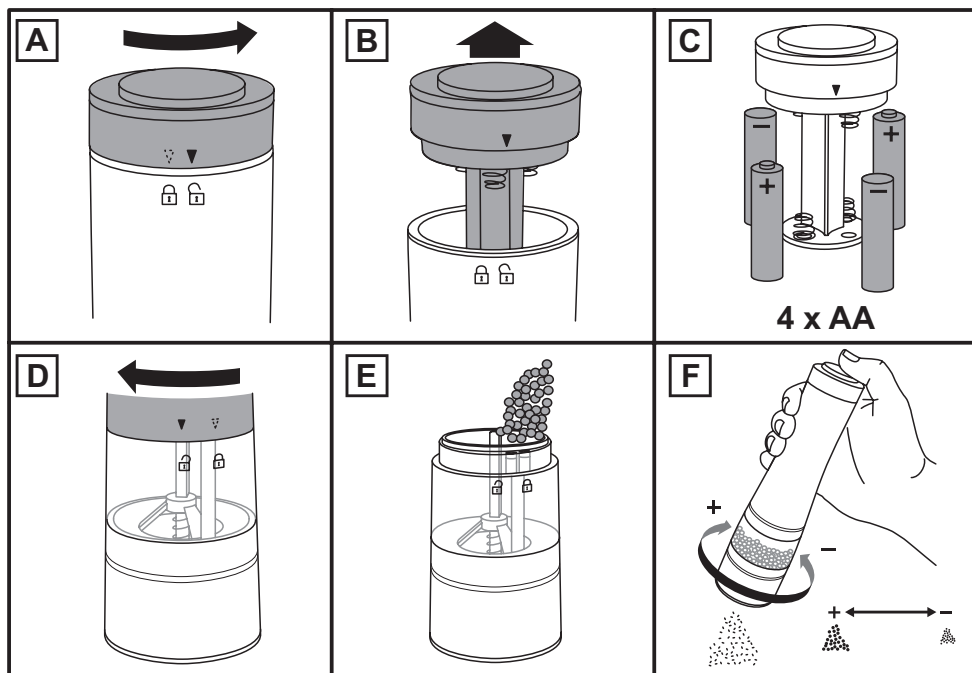
- Bateriile nereîncărcabile nu trebuie reîncărcate.
- Bateriile reîncărcabile trebuie scoase din aparat înainte de a le încărca.
- Nu trebuie să folosiți împreună diferite tipuri de baterii sau baterii noi și vechi.
- Bateriile trebuie introduse respectând polaritatea corectă.
- Bateriile consumate trebuie scoase din aparat și eliminate în siguranță.
- Dacă aparatul urmează a fi depozitat pentru o perioadă îndelungată, bateriile trebuie scoase.
- Bornele de alimentare nu trebuie scurt-circuitate.

- Comutați ▼ de la la la.
- Scoateți compartimentul pentru baterii.
- Introduceți 4 baterii AA. Vă recomandăm să folosiți baterii VARTA®. Reintroduceți compartimentul pentru baterii în aparat. Comutați ▼ de la la la.
- Comutați ▼ de la la la.
- Scoateți suportul. Umpleți cu sare și boabe de piper. Remontați suportul. Comutați ▼ de la la la.
- Rotiți butonul pentru a ajusta măcinarea: – mărunt + mare. Apăsăți butonul de deasupra pentru a măcina, eliberați-l pentru a opri operațiunea.



PROTEJAREA MEDIULUI

Pentru a evita probleme de mediu și sănătate cauzate substanțele periculoase din aparatele electrice și electronice, aparatele marcate cu acest simbol nu trebuie aruncate direct la gunoi, ci trebuie recuperate, refolosite sau reciclate.



ВАЖНИ ПРЕДПАЗНИ МЕРКИ

Следвайте основните мерки за безопасност, включително:

Този уред може да се ползва от хора с ограничени физически, сетивни или умствени възможности, или без опит и познания, ако са под надзора/инструктирани и осъзнават опасностите с това.

С уреда не трябва да играят деца.

- Непозволявайте зареждане батерии не се презареждат.
- Отстранете батериите от уреда, преди да ги заредите.
- Да не се смесват различни видове батерии или нови и използвани батерии.
- Поставете батериите, следвайки правилната полярност.
- Изтощените батерии трябва да се извадят от уреда и да се изхвърлят безопасно.
- Ако прибирате уреда за продължителен период от време, отстранете батериите от него.
- Захранващите терминали не трябва да са съединени накъсо.

A. Придвийте знак ▼ от до .

B. Отстранете държача за батерията.

C. Поставете 4 x AA батерии. Ние препоръчваме използването на VARTA® батерии. Поставете държача за батерията обратно в уреда. Придвийте знак ▼ от до .

D. Придвийте знак ▼ от до .

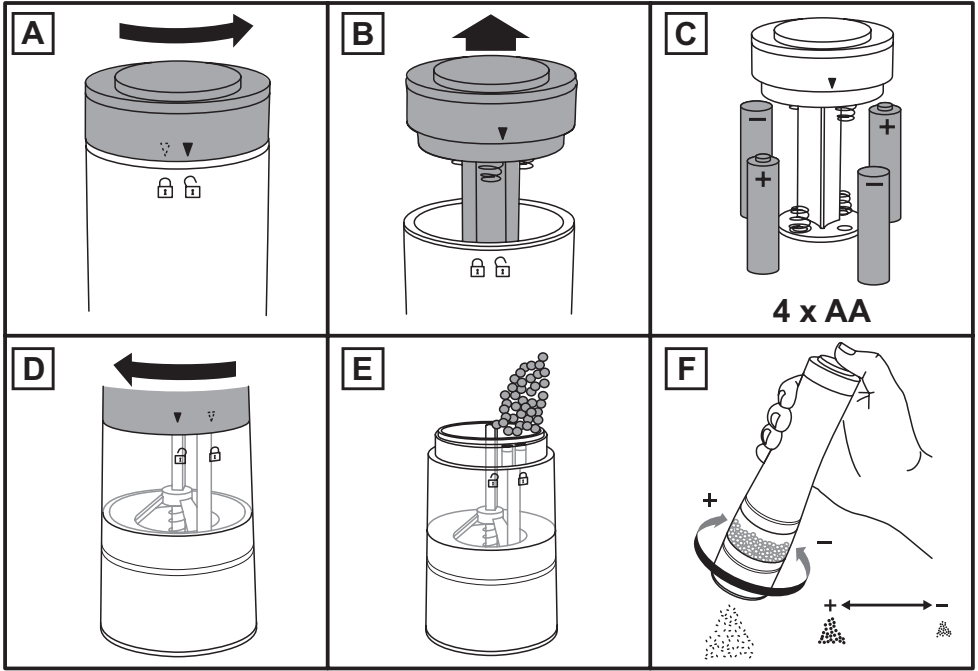
E. Извадете поставката. Напълнете със сол или пипер на зърна. Върнете поставката обратно. Придвийте знак ▼ от до .

F. Завъртете долната част, за да настроите мелачката: - ситно + едро. Натиснете бутона отгоре, за да започнете да мелите и го освободете, за да спрете.



ОПАЗВАНЕ НА ОКОЛНАТА СРЕДА

За да се избегнат екологични и здравни проблеми поради наличие на опасни субстанции в електрическите и електронни стоки, уредите, обозначени с този символ, не трябва да се изхвърлят заедно с несортирани общински отпадъци, а следва да се върнат обратно, да се използват отново или рециклират.



إجراءات أمان ضرورية

يجب اتخاذ إجراءات الأمان الأساسية التالية:

مكّن استخدام هذا الجهاز بواسطة الأشخاص ذوي القدرات الجسدية أو الحسية أو العقلية المنخفضة أو عديمي الخبرة والمعرفة إذا تم الإشراف عليهم/تعليمهم ويفهمون المخاطر المعنية. يجب ألا يعيّن الأطفال بالجهاز.

- يجب عدم إعادة شحن البطاريات غير القابلة لإعادة الشحن.
- يتم إخراج البطاريات القابلة لإعادة الشحن من الجهاز قبل شحنه.
- يجب عدم خلط أنواع البطاريات المختلفة أو البطاريات الجديدة مع المستعملة.
- يجب إدخال البطاريات بالطريقة الصحيحة.
- يجب إخراج البطاريات المستعملة من الجهاز والتخلص منها بشكل آمن.
- يجب إخراج البطاريات إذا كان سيتم تخزين الجهاز دون استخدام لمدة طويلة.
- يجب عدم تعريض أطراف التغذية الكهربائية لقصر كهربائي (ماس).

- A. انقل ▲ من □ إلى □.
- B. أخرج حامل البطارية.
- C. ثبت 4 بطاريات × AA، وننصح باستخدام بطاريات VARTA®. أعد حامل البطارية لمكانه في الجهاز. انقل ▲ من □ إلى □.
- D. انقل ▲ من □ إلى □. قم بإزالة الحامل. املا بالمالح أو الفلفل الأسود. أعد الحامل لمكانه. انقل ▲ من □ إلى □.
- E. أدر الزر لضبط الطحن: ناعم - خشن +. اضغط الزر الموجود فوق للطحن، واتركه للإيقاف.

⚠ رمز سلة المهملات على العجلة

لتجنب المشاكل البيئية والصحية بسبب المواد الخطرة في المعدات الكهربائية والإلكترونية، يجب عدم التخلص من الأجهزة المميزة بهذا الرمز مع نفايات البلدية غير المصنفة ولكن استعادتها أو إعادة استخدامها أو إعادة تدويرها.