

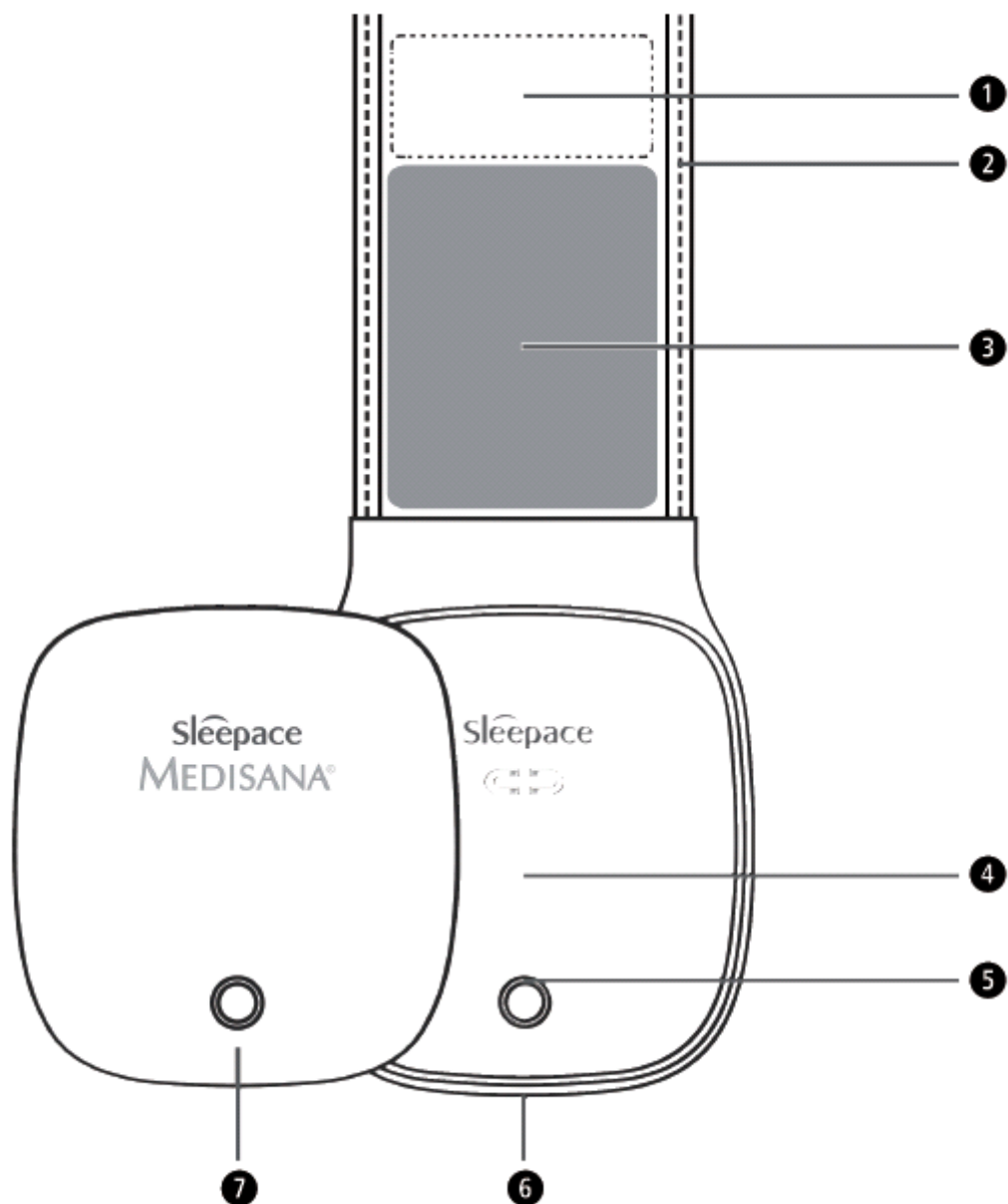
# Sleepace – Monitor spánku

## Návod k použití



79490

<b>1 Bezpečnostní informace</b>	<b>4</b>
<b>2 Před prvním použitím</b>	<b>6</b>
<b>3 Ovládání přístroje</b>	<b>8</b>
<b>4 Různé</b>	<b>10</b>
<b>5 Záruka</b>	<b>11</b>



- 1) Senzor
- 2) Piezo pásek
- 3) Flexibilní, ohebná část
- 4) Kryt Sleepace monitoru
- 5) LED kontrolka
- 6) USB port pro nabíjecí kabel
- 7) Magnetický kryt

## 1 Bezpečnostní informace



### **DŮLEŽITÉ POKYNY! PEČLIVĚ USCHOVEJTE!**

Před použitím přístroje si pečlivě přečtěte návod k použití, zejména bezpečnostní pokyny, a návod si uschovejte pro pozdější potřebu. Pokud přístroj, předáte třetí osobě, předejte jí k němu rovněž tento návod k použití.

### Vysvětlení symbolů



Tento návod k obsluze je určen pro tento přístroj. Obsahuje důležité informace o uvedení do provozu a o obsluze. Přečtěte si celý návod k obsluze. Nedodržování tohoto návodu může dojít k vážným úrazům nebo k poškození přístroje.



### **VAROVÁNÍ**

Dodržujte tyto výstražné pokyny, zabráníte tak možnému úrazu uživatele.



### **UPOZORNĚNÍ**

Dodržujte tyto pokyny, zabráníte tak možnému poškození přístroje.



### **INFORMACE**

Tato upozornění vám poskytnou další užitečné informace o instalaci nebo provozu.

### **LOT**

LOT číslo



Výrobce



- Příklad použijte pouze v souladu s jeho určením a podle jeho návodu k použití. Při použití v rozporu s určením zaniká nárok na záruku.
- Příklad je určený pro domácí použití, ne venku.
- Příklad je určený k použití na rovném povrchu postele. Nepoužívejte přístroj na mobilních postelích, jako jsou nafukovací matrace, houpací sítě, mohlo by dojít k poškození přístroje.
- Tento přístroj není zdravotnické zařízení a nemůže sloužit jako prevence náhlé smrti.
- Používání tohoto přístroje nenahrazuje doporučení od lékaře.
- Lidé se zdravotními problémy by měli používání tohoto přístroje konzultovat se svým lékařem.
- Tento přístroj nesmí používat osoby s kardiostimulátorem.
- Neohýbejte příliš pásek. Zabudované senzory by se mohli zničit.
- Nepoužívejte přístroj během nabíjení.
- Zabraňte kontaktu s vodou a jinými tekutinami, přístroj není vodotěsný.
- Příklad nesmí být používán v blízkosti vibračních předmětů a zdrojů (pračky, hlasitá hudba atd). Vibrace by mohly ovlivnit funkčnost přístroje.
- Tento výrobek smí používat děti od 8. roku. Tento výrobek není určen k používání osobami (včetně dětí) s omezenými fyzickými, sensorickými nebo duševními schopnostmi nebo osobami, které mají nedostatečné zkušenosti a znalosti s výjimkou případu, že výrobek používají pod dozorem osob, odpovědných za jejich bezpečnost.
- Příklad není určené pro děti mladší 8 let.
- Čištění prováděné dětmi by nemělo být bez dozoru.

## **2 Před Prvním použitím**

S přístrojem Sleepace Monitor spánku můžete sledovat hloubku spánku, délku spánku, srdeční a dechovou frekvenci a pohyb během spánku. S těmito informacemi můžete důkladně zanalyzovat Vaše spánkové návyky.

### **2.1 Obsah balení**

Zkontrolujte nejprve, zda je přístroj kompletní a není nijak poškozený. V případě, že je přístroj poškozený nebo neúplný kontaktujte prodejce nebo servis.

Součástí balení:

- MEDISANA Sleepace Monitor spánku
- 1x USB nabíjecí kabel
- 1x Návod k použití

Obaly jsou recyklovatelné. Zlikvidujte prosím již nepotřebný obalový materiál v souladu s předpisy. Pokud při vybalení zjistíte škody vzniklé přepravou, kontaktujte ihned svého prodejce.



### **VAROVÁNÍ**

**Dbejte na to, aby se obalové folie nedostaly do rukou dětí. Hrozí nebezpečí udušení!**

### **2.2 Nabíjení baterie**

Pro nabití přístroje, připojte nabíjecí USB kabel **6** k přístroji a k PC, notebooku nebo k síti pomocí adaptéru. USB kabel **6** je určený pouze k nabíjení a ne k přenosu dat. Stav nabití lithiové baterie je indikován LED kontrolkou **5**:

LED kontrolka **5** bliká červeně každé 2 sekundy: Baterie je vybitá, nabijte jí.

LED kontrolka **5** svítí červeně: Baterie se nabíjí

LED kontrolka **5** svítí zeleně: Baterie je plně nabitá



Zařízení obsahuje lithiovou baterii. Tato baterie se nesmí rozebírat, házet do ohně nebo zkratovat.

Nevhazujte spotřebované baterie do domovního odpadu, ale do zvláštního odpadu nebo je odevzdejte ve specializovaném obchodě do sběrného boxu na baterie.

## 2.3 Stahování aplikace

Aktivujte si Bluetooth na Vašem iOS nebo Android zařízení.

Stáhněte a nainstalujte si aplikaci do Vašeho smartphonu. Zdarma si ji můžete stáhnout z Google Play Store nebo Apple App Store. Hledejte „**Sleepace**“.



**iOS:** Verze 7 a novější

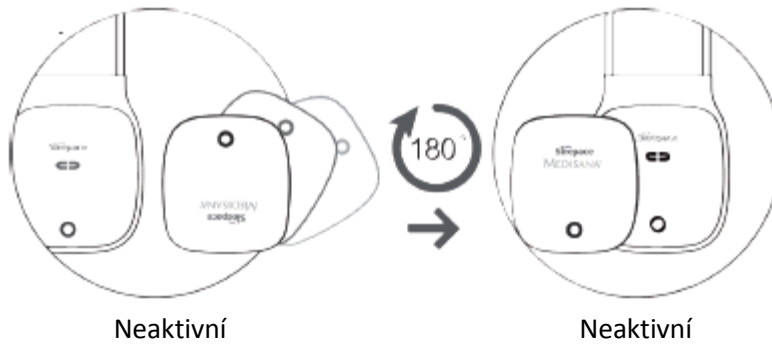
**Android:** Verze 4.3 a novější

**Bluetooth:** 4.0

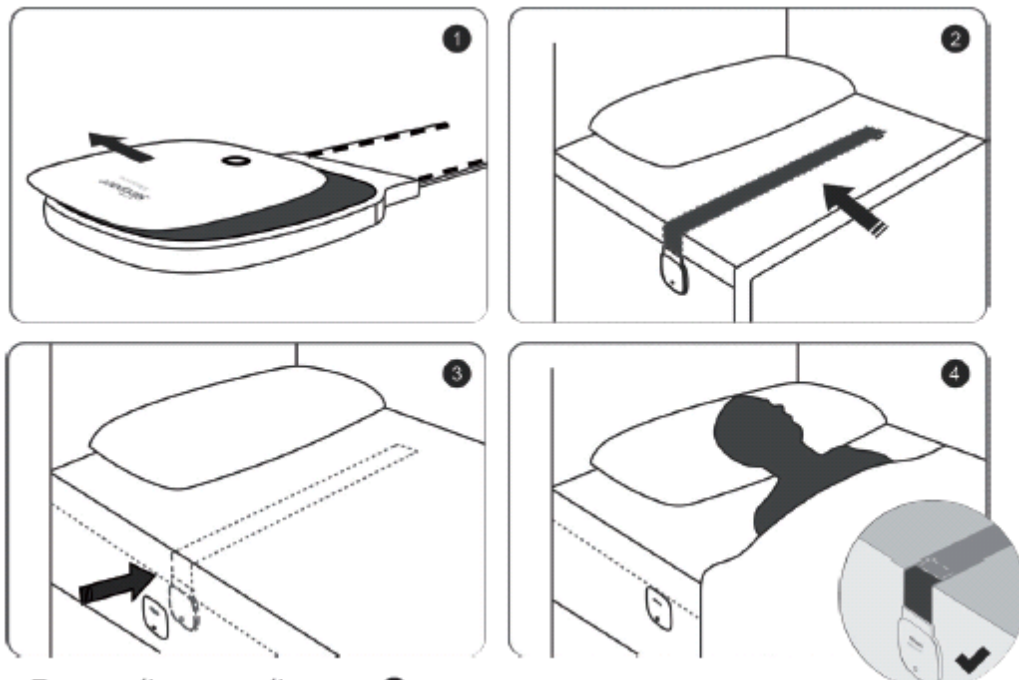
## 3. Ovládání přístroje

### 3.1 Aktivace a umístění Sleepace monitoru

V závislosti na pozici magnetického krytu ⑦, je Sleepace monitor aktivní nebo neaktivní:



Sleepace monitor musí být umístěn mezi matrací a prostěradlem, aby fungoval správně:



1. Sundejte magnetický kryt ⑦.
2. Položte piezo pásek ② mezi matrací a prostěradlo v úrovni hrudníku. Viz obrázek. Kryt monitoru se upevní na straně postele (na prostěradlo).
3. Umístěte magnetický kryt ve směru, aby byl Sleepace monitor aktivní. Na chvíli se rozsvítí zelená LED kontrolka ⑤.
4. Lehněte si na postel.



## 3.2 Spárování s aplikací

Ujistěte se že Sleepace monitor a Váš smartphone jsou zapnuté a Bluetooth na Vašem smartphonu aktivovaný. Spusťte aplikaci a spárujte se Sleepace monitorem. Napřed si musíte vytvořit uživatelský účet. Postupujte dle pokynu po spuštění aplikace. Předtím, než půjdete do postele, si musíte monitor aktivovat přes aplikaci. Není nevyhnutné mít spuštěný Bluetooth během spánku. Nyní můžete jít spát. Sleepace monitor zaznamenává i během malých přestávek (např. odskočení si do koupelny). Pokud by přestávka byla delší než 60 minut, monitor se sám automaticky vypne. Poté jej musíte opět aktivovat. Po probuzení můžete nahrávání zastavit přes aplikaci a tím vypnout i monitor. Data budou automaticky přeneseny do aplikace. Monitor se automaticky vypne po 60 minutách co se monitor nepoužívá. Opět spusťte aplikaci pro zobrazení přenesených dat. Aplikace nabízí různé možnosti vyhodnocování kvality Vašeho spánku, např.: zaznamenávání tepové a dechové frekvence, pohybu během spánku a délku spánku atd.

## 3.3 Chyby v monitorování spánku

Pokud nebylo monitorování spánku úspěšné, nebo nebyl monitor správně použitý, důvodem neúspěchu může být několik možností. Pokud problém s monitorováním přetrvává i po vyloučení následujících možností, kontaktujte prosím servis.

**CHYBA:** Nelze spárovat Sleepace monitor s aplikací

**ŘEŠENÍ:** Ujistěte se, že je Sleepace monitor plně nabitý, vzdálenost mezi monitorem a smartphonem je menší než 10m a že Bluetooth a Sleepace monitor jsou aktivovaní.

**CHYBA:** Nemůžete zkontrolovat záznam z poslední noci

**ŘEŠENÍ:** Pravděpodobně nebyl aktivovaný Bluetooth, nebo před spánkem nebyl správně aktivovaný monitor přes aplikaci.

**CHYBA:** Monitor stále zaznamenává aktivitu spánku, i když nikdo neleží na posteli.

**ŘEŠENÍ:** Monitor zachycuje jiné signály. Ujistěte se, že v okolí monitoru nejsou žádné zařízení, které vibrují (pračky, ventilátory atd.). Umístěte monitor správně ve výšce hrudníku mezi matraci a prostěradlem (ne ve výšce ramenou ani boků ani na prostěradle)

**CHYBA:** Nelze vytvořit uživatelský účet v aplikaci

**ŘEŠENÍ:** Pro vytvoření účtu Váš smartphone musí být připojený k internetu.

**CHYBA:** Zaznamenané data nejsou jasné nebo logické

**ŘEŠENÍ:** Umístěte monitor tak, aby pouze signály jedné osoby byly zaznamenány.

## **4 Různé**

### **4.1 Likvidace přístroje**



Tento přístroj se nesmí likvidovat společně s domovním odpadem. Každý spotřebitel je povinen odevzdat veškeré elektrické nebo elektronické přístroje bez ohledu na to, zda obsahují škodlivé látky či nikoli, na sběrném místě ve svém bydlišti nebo v obchodě, aby mohly být tyto přístroje zlikvidovány v souladu se životním prostředím.

### **4.2 Technické specifikace**

Model:	MEDISANA Sleepace Monitor Spánku
Napájení:	Nabíjecí lithiová baterie 3,7V
Vzdálenost pro Bluetooth přenos:	Max. 10 m
Kompatibilita:	Bluetooth: 4.0 a novější iOS: 7 a novější Android: 4.3 a novější
Rozměr pásku:	cca. 800x65x2 mm
Provozní teplota:	0°C – 50°C
Životnost nabité baterie:	Max. 4 týdny
Hmotnost:	165g
Číslo výrobku:	79490



Tímto prohlašujeme, že Sleepace Monitor spánku , vyr. 79490 odpovídá základním požadavkům evropské směrnice RTTE 1999/5/EC. Úplné znění EC prohlášení o shodě si můžete vyžádat na adrese Medisana AG, Jagenbergstrasse 19, D-41468 Neuss, Německo nebo si je stáhnout na internetových stránkách společnosti Medisana ([www.medisana.com](http://www.medisana.com))

## **5. Záruka**

### **5.1 Záruka a záruční opravy**

Obratě se prosím v případě záruky na svůj specializovaný obchod nebo přímo na servisní místo. Pokud byste museli přístroj zaslat, uveďte prosím závadu a přiložte kopii stvrzenky o koupi.

Platí přitom následující záruční podmínky:

- 1.** Na tento výrobek poskytujeme 2 letou záruku od data zakoupení. V případě reklamace je nutné doložit doklad o zakoupení.
- 2.** Závady v důsledku materiálových nebo výrobních vad se odstraňují během záruční lhůty zdarma.
- 3.** Opravou v záruce nedochází k prodloužení záruční lhůty ani pro přístroj ani pro vyměněné komponenty.
- 4.** Ze záruky jsou vyloučené:
  - a.** veškeré závady, které vznikly neodborným používáním, např. nedodržováním návodu k použití.
  - b.** Závady, které plynou z oprav nebo zásahů kupujícím nebo neoprávněnou třetí osobou.
  - c.** závady vzniklé při přepravě na cestě od výrobce ke spotřebiteli nebo při zaslání do servisu.
  - d.** součásti příslušenství, které podléhají běžnému opotřebení (baterie, odběrové pero, a příslušenství pro jedno použití, apod.).
- 5.** Ručení za nepřímé nebo přímé následné škody, které jsou způsobené přístrojem, je vyloučeno i tehdy, pokud je škoda na přístroji uznána jako případ záruky.

### **5.2 Servis**

BONITO CZ s.r.o.  
Pod Pekařkou 1/107  
147 00 Praha 4 – Podolí  
[info@bonito.cz](mailto:info@bonito.cz)  
+420 421 405 618

**BONITO CZ s.r.o., Pod Pekařkou 1/107, 147 00 Praha 4, [info@bonito.cz](mailto:info@bonito.cz), 421 405 618**